

วิสัยทัศน์

ศูนย์ความเชี่ยวชาญที่มีคุณภาพและคุณธรรม
ผู้รับบริการพึงพอใจ

ศูนย์ความเชี่ยวชาญที่มีคุณภาพและคุณธรรม ผู้รับบริการพึงพอใจ



หลักยึด

- BSC
- ระเบียบ กฎหมาย
- Network
- ทำงานเป็นทีม



TEAM

ทีมนำตามโครงสร้าง

1. รองฯ แพทย์

• CFO

2. รองฯ พยาบาล

• CHRO

3. รองฯ บ.

• CIO

4. รองฯ พรส.

• CSO

5. ผช. ปฐมภูมิ

• ผจก.คุณภาพ

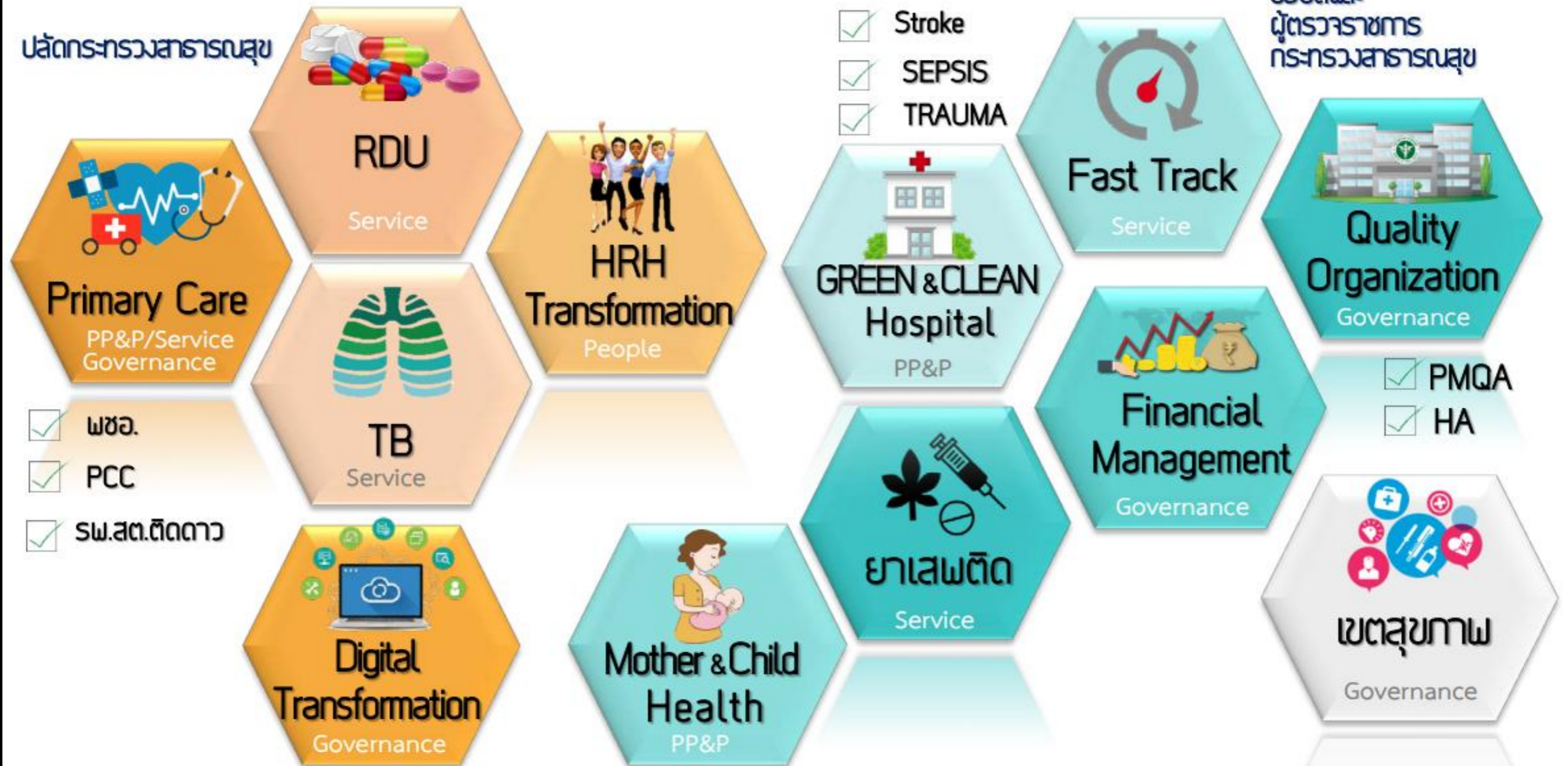
6. ผช. พัสดุ ฯ

• ฯ

จุดเน้น

PA กระทรวงสาธารณสุข ปีงบประมาณ พ.ศ.2562

ปลดกระทรวงสาธารณสุข



ประเด็นเร่งด่วน/สำคัญ

- เปิดใช้งานอาคารผู้ป่วยใน
- ก่อสร้างอาคารสนับสนุน อาคารพักพยาบาล อาคารรังสีรักษา อาคาร PCC
- HA
- งานยุทธศาสตร์กระทรวงฯ / เขต
 - Service plan