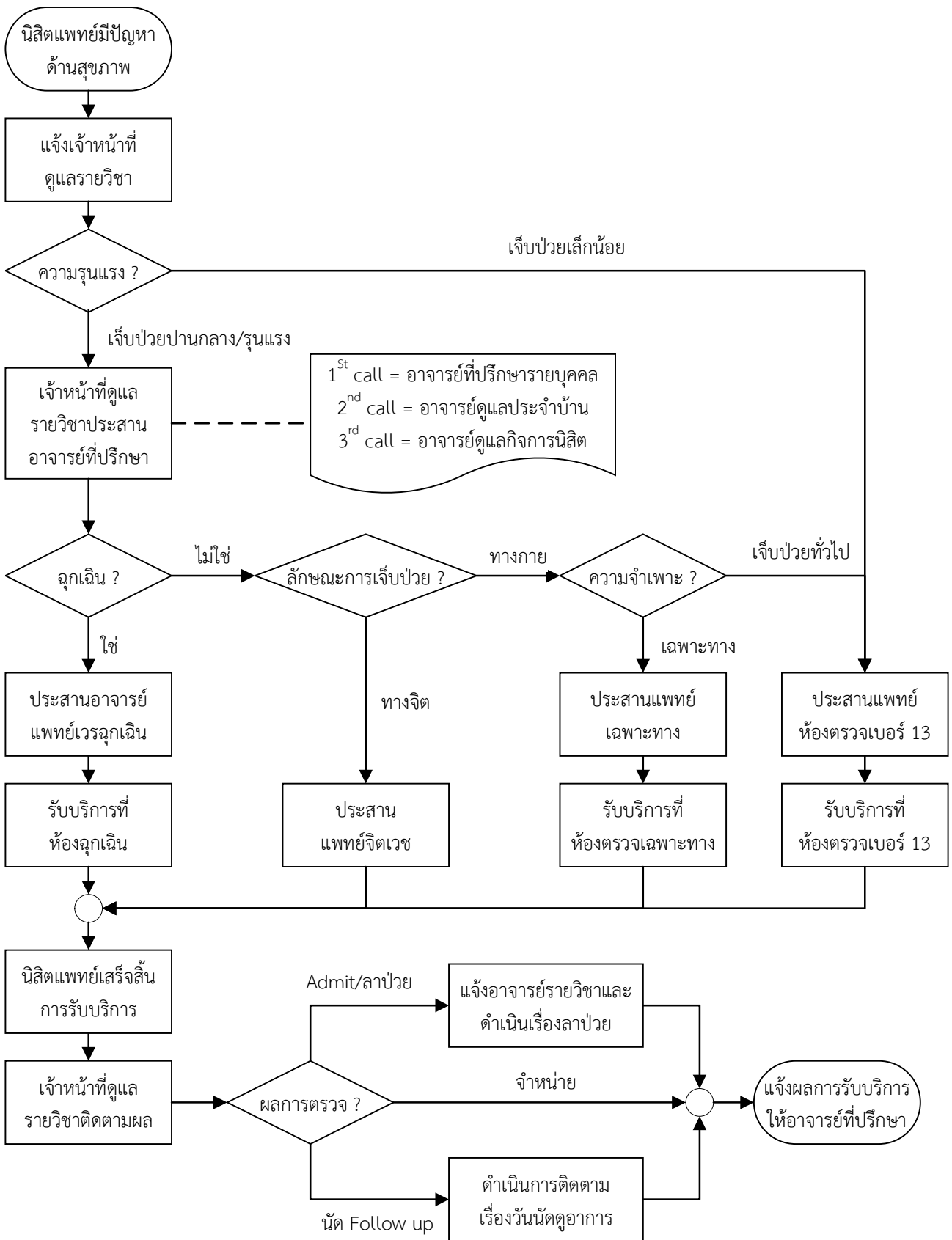
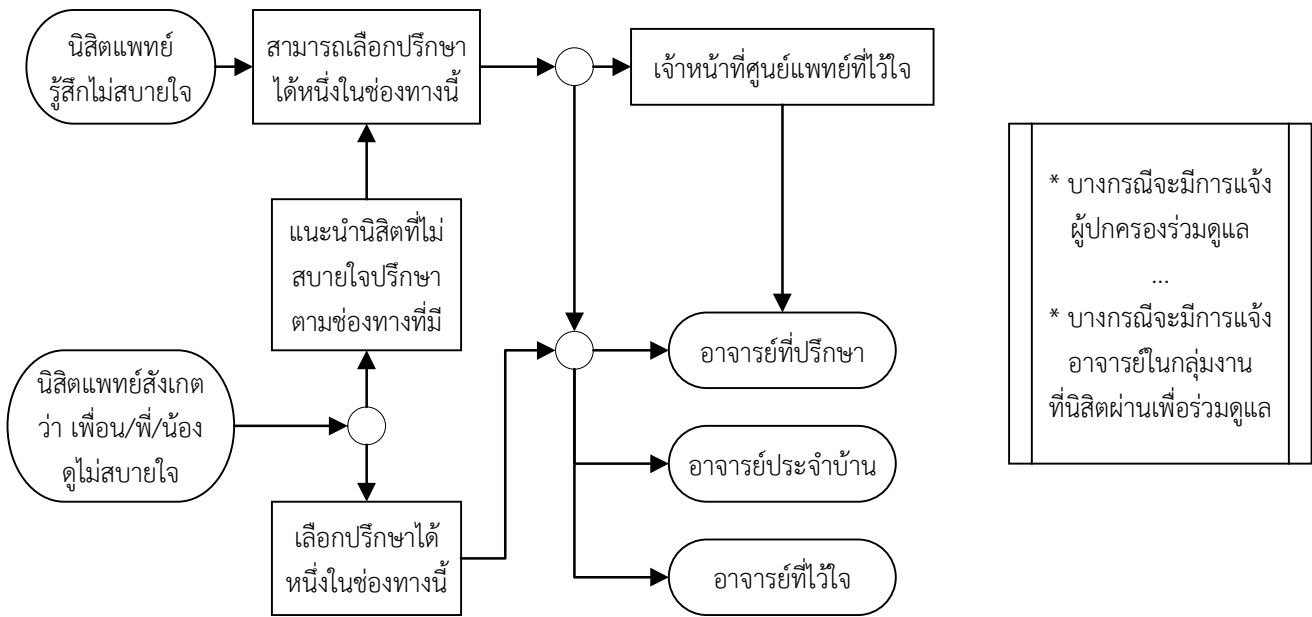


แนวทางรับบริการด้านสุขภาพของนิสิตแพทย์ ศูนย์แพทยศาสตรศึกษาชั้นคลินิก โรงพยาบาลนครพิงค์



แนวทางการขอรับการปรึกษากรณีมีปัญหาสุขภาพจิตสำหรับนิสิตแพทย์



แนวทางการดูแลนิสิตแพทย์ที่มีปัญหาสุขภาพจิตสำหรับอาจารย์แพทย์

