



กลุ่มงานเภสัชกรรม
โรงพยาบาลนครพิงค์
ข่าวสารด้านยา ประจำเดือนกรกฎาคม 2566

FERINJECT®
(Ferric carboxymaltose 50 mg iron/ml in 10 ml
solution for injection/infusion)



ข้อบ่งใช้

รักษาภาวะขาดธาตุเหล็ก กรณีธาตุเหล็กใน
รูปแบบรับประทานไม่มีประสิทธิภาพในการรักษา
หรือในกรณีไม่สามารถใช้ยารับประทานได้

FERINJECT®

(Ferric carboxymaltose 50 mg iron/ml in 10 ml solution for injection/infusion)



กลุ่มยา

Minerals



ขนาดยา

1 ml ของสารละลายประกอบด้วยธาตุเหล็ก 50 mg ในรูปของ Ferric carboxymaltose สามารถให้ขนาดยาสูงสุด 1,000 mg ในครั้งเดียว

ตารางขนาดยาขึ้นกับระดับฮีโมโกลบิน (Hb) และน้ำหนักตัว (Body weight)

| ระดับฮีโมโกลบิน (Hb) | | น้ำหนักตัว (Body weight) | | |
|----------------------|--------------|--------------------------|---------------|----------|
| g/dL | mmol/L | <35 kg | 35 ถึง <70 kg | ≥70 kg |
| <10 | <6.2 | 500 mg | 1,500 mg | 2,000 mg |
| 10 ถึง <14 | 6.2 ถึง <8.7 | 500 mg | 1,000 mg | 1,500 mg |
| ≥14 | ≥8.7 | 500 mg | 500 mg | 500 mg |

FERINJECT® (Ferric carboxymaltose 50 mg iron/ml in 10 ml solution for injection/infusion)

วิธีการบริหารยา

สามารถบริหารยาได้ 2 รูปแบบ เท่านั้น ได้แก่

- 1) การฉีดยาเข้าหลอดเลือดดำช้าๆ (Intravenous injection)
- 2) การหยดสารละลายยาเข้าหลอดเลือดดำ (Intravenous infusion)

ตารางการบริหารยารูปแบบ **Intravenous injection**

| อัตราการให้ยา Ferric carboxymaltose | | |
|-------------------------------------|-------------------|---|
| ปริมาณ Ferinject® | ปริมาณ iron | อัตราการบริหารยา/ ระยะเวลาสั้นที่สุดในการให้ยา |
| 2 ถึง 4 ml | 100 ถึง 200 mg | No minimal prescribed time |
| >4 ถึง 10 ml | >200 ถึง 500 mg | 100 mg iron/min |
| >10 ถึง 20 ml | >500 ถึง 1,000 mg | 15 minutes |

****ขนาดยาสะสมสูงสุดที่แนะนำ: 1,000 mg iron (20 ml of Ferinject)/Week**



A single Ferinject®

Intravenous injection

ขนาดยาในครั้งเดียวสูงสุดไม่เกิน

15 mg iron/kg body weight

และไม่ควรเกิน 1,000 mg iron (20 ml)

FERINJECT[®]

(Ferric carboxymaltose 50 mg iron/ml in 10 ml solution for injection/infusion)

วิธีการบริหารยา (ต่อ)

- ✦ ✦ การบริหารยารูปแบบหยดสารละลายยาเข้าหลอดเลือดดำ (IV infusion) ต้องเจือจางด้วย 0.9% NaCl เพียงเท่านั้น

ตารางการบริหารยารูปแบบ Intravenous infusion

| อัตราการบริหารยา Ferric carboxymaltose | | | |
|--|-------------------|-------------------------------------|------------------------------|
| ปริมาณ Ferinject [®] | ปริมาณ iron | ปริมาตรสูงสุดของ 0.9% NaCl solution | ระยะเวลาสั้นที่สุดในการให้ยา |
| 2 ถึง 4 ml | 100 ถึง 200 mg | 50 ml | No minimal prescribed time |
| >4 ถึง 10 ml | >200 ถึง 500 mg | 100 ml | 6 minutes |
| >10 ถึง 20 ml | >500 ถึง 1,000 mg | 250 ml | 15 minutes |

**ขนาดยาสะสมสูงสุดที่แนะนำ: 1,000 mg iron (20 ml of Ferinject[®])/Week

ความเข้มข้นหลังเจือจางไม่น้อยกว่า 2 mg iron/ml



A single Ferinject[®] Intravenous infusion

ขนาดยาในครั้งเดียวสูงสุดไม่เกิน
20 mg iron/kg body weight
และไม่ควรเกิน 1,000 mg iron (20 ml)

FERINJECT®

(Ferric carboxymaltose 50 mg iron/ml in 10 ml solution for injection/infusion)

คำแนะนำการใช้ยา

- หลังจากบริหารยา ควรสังเกตอาการแพ้ เช่น ผื่นลมพิษ แน่นหน้าอก หายใจไม่ออก หน้าบวม ปากบวม เป็นต้น (อย่างน้อย 30 นาทีหลังจากได้รับยา)
- ห้ามบริหารยาโดยการฉีดเข้ากล้ามเนื้อ หรือฉีดเข้าใต้ผิวหนัง



อาการไม่พึงประสงค์

- คลื่นไส้
- ปวดศีรษะ วิงเวียน
- ความดันโลหิตสูง
- การรับรสผิดปกติ
- ภาวะฟอสเฟตในเลือดต่ำ
- ปวดบริเวณที่ฉีดยา

**อาการไม่พึงประสงค์รุนแรงที่อาจพบได้

- ปฏิกริยาภูมิแพ้เฉียบพลัน

ข้อควรระวัง



- ควรระมัดระวังในการบริหารยาฉีด เพื่อหลีกเลี่ยงการรั่วของยาออกจากหลอดเลือดดำ อาจทำให้เกิดการระคายเคืองผิวหนังและเสี่ยงทำให้เกิดผิวหนังเปลี่ยนเป็นสีน้ำตาล

**กรณีเกิดเหตุการณ์ดังกล่าวให้หยุดบริหารยาทันที

FERINJECT®

(Ferric carboxymaltose 50 mg iron/ml in 10 ml solution for injection/infusion)



ข้อห้ามใช้

ห้ามใช้ในผู้ป่วย

- เคยแพ้ยา หรือส่วนประกอบอื่นๆ ของยา หรือธาตุเหล็กชนิดอื่น ๆ
- มีภาวะโลหิตจางที่ไม่ได้เกิดจากการขาดธาตุเหล็ก เช่น ภาวะโลหิตจางที่มีขนาดเม็ดเลือดแดงเล็กชนิดอื่นๆ
- มีภาวะเหล็กเกิน หรือร่างกายใช้ธาตุเหล็กไม่ได้

ปฏิกริยาระหว่างยา

หากต้องการเริ่มต้นการรักษาด้วยธาตุเหล็กรูปแบบรับประทาน ควรเว้นระยะห่างหลังจากบริหารยา Ferinject ครั้งสุดท้าย อย่างน้อย 5 วัน เนื่องจาก Ferinject อาจทำให้การดูดซึมธาตุเหล็กในรูปแบบรับประทานลดลง



FERINJECT®

(Ferric carboxymaltose 50 mg iron/ml in 10 ml solution for injection/infusion)

Pregnancy

ควรหลีกเลี่ยงการยานี้ใช้ในหญิงตั้งครรภ์ในไตรมาสที่ 1 (แนะนำให้ใช้ oral iron แทน) ส่วนในหญิงตั้งครรภ์ในไตรมาสที่ 2 และ 3 ใช้ได้เมื่อประเมินคุณประโยชน์ต่อมารดาและลูก มากกว่าความเสี่ยงที่ได้รับ



Lactation

ข้อมูลการศึกษาทางคลินิกพบว่าธาตุเหล็ก ผ่านทางน้ำนม น้อยมาก ($\leq 1\%$) และยังไม่มียุบัติกัรณเกิดอาการไม่พึงประสงค์ทั้งแม่และลูกในหญิงให้นมบุตร

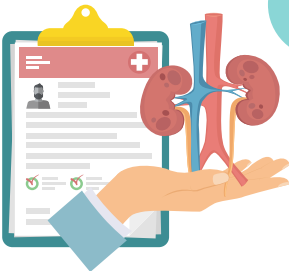


Children

ข้อมูลการศึกษาทางคลินิกในเด็กมีจำกัด ไม่แนะนำให้ใช้ในเด็กอายุน้อยกว่า 14 ปี

Renal impairment

ไม่มีข้อมูลความปลอดภัยในผู้ป่วยโรคไตเรื้อรังที่ได้รับการฟอกเลือด ที่ได้รับธาตุเหล็กมากกว่า 200 mg ในครั้งเดียว (single dose)



FERINJECT[®]

(Ferric carboxymaltose 50 mg iron/ml in 10 ml solution for injection/infusion)



Hepatic impairment

- ✓ สามารถใช้ได้ เมื่อประเมินคุณประโยชน์-ความเสี่ยง แล้วมีความเหมาะสมในการรักษา และควรติดตาม iron status เพื่อป้องกันภาวะเหล็กเกิน
- ✗ ควรหลีกเลี่ยง ในผู้ป่วยตับบกพร่องที่มีภาวะเหล็กเกิน

การเก็บรักษา

- ควรเก็บที่อุณหภูมิต่ำกว่า 30 องศาเซลเซียส
- ห้ามแช่แข็ง
- ควรใช้ยาให้หมดทันทีหลังจากเปิดใช้ยาหรือเจือจางยากับสารละลาย

