

โรคพาร์กินสัน

Parkinson's disease

ข่าวสารด้านยา ประจำเดือนมกราคม 2566

โรคพาร์กินสัน คือโรคที่เกิดจากความเสื่อมของบริเวณสมองส่วนกลางและระบบประสาท เป็นโรคที่พบได้บ่อยรองจากโรคอัลไซเมอร์ มักพบในผู้ป่วยที่มีอายุเกิน 65 ปี ซึ่งสาเหตุของโรคพาร์กินสันนั้นไม่มีสาเหตุที่แน่ชัด โรคพาร์กินสันเป็นโรคที่ไม่สามารถรักษาให้หายขาดได้ แต่รักษาให้อาการบรรเทาลงหรือไม่ลุกลามไปยังส่วนอื่นๆ ของร่างกาย ผู้ป่วยควรพบแพทย์ ตั้งแต่เนิ่นๆ ที่เริ่มมีอาการ

อาการ

- อาการเคลื่อนไหวช้า
- อาการสั่นขณะอยู่เฉย
- อาการแข็งเกร็ง
- เกิดปัญหาในการทรงตัว



นอกจากนี้ผู้ป่วยยังอาจเกิดอาการที่นอกเหนือจากความผิดปกติด้านการเคลื่อนไหว เช่น อาการหลงลืม, ท้องผูก, ซึมเศร้า, ปัญหาเรื่องการนอน เป็นต้น ซึ่งอาการเหล่านี้ส่งผลต่อคุณภาพชีวิต และชีวิตประจำวัน

แนวทางการรักษา

- การรับประทานยา เป็นการรักษาตามอาการ โดยใช้ยาที่ออกฤทธิ์ที่ระบบโดพามีน
- การทำกายภาพบำบัด เพื่อให้ผู้ป่วยสามารถเคลื่อนไหวได้ใช้ชีวิตประจำวันได้เป็นปกติ
- การผ่าตัด มักใช้กับผู้ป่วยที่ยังมีอาการไม่หนักมาก หรือ ผู้ที่มีอาการแทรกซ้อนจากการรับประทานยา

โรคพาร์กินสัน

Parkinson's disease

ข่าวสารด้านยา ประจำเดือนมกราคม 2566

ยาที่ใช้ในรพ.นครพิงค์

- Levodopa/Benserazide 200/50 mg tablet (Vopar®)
- Entacapone 200 mg tablet
- Ropinirole 2 mg prolonged release tablet (Requip PD®)

ผลข้างเคียงจากยาที่ต้องเฝ้าระวัง

Levodopa/Benserazide (Vopar®)

ยาชนิดนี้หลังจากรับประทานไปได้ 3-5 ปี อาจเกิดปัญหาการตอบสนองต่อยาไม่สม่ำเสมอได้ โดยผู้ป่วยอาจเกิดอาการ

- อาการยุกยิก เคลื่อนไหวเร็วผิดปกติมักจะเกิดขึ้นบริเวณใบหน้า ลำตัว และ แขนขา
- อาการเคลื่อนไหวช้า อาการแข็งเกร็งกล้ามเนื้อ หรืออาการสั่นที่ไม่ดีขึ้นแม้จะทานยาไปแล้ว
- อาการเคลื่อนไหวปกติ ที่เกิดขึ้นสลับกับช่วงที่มีอาการเคลื่อนไหวช้า อาการแข็งเกร็งกล้ามเนื้อ หรืออาการสั่น

****โดยหากเกิดอาการเหล่านี้ควรกลับมาพบแพทย์เพื่อให้แพทย์มีการปรับเปลี่ยนยาให้เหมาะสม****

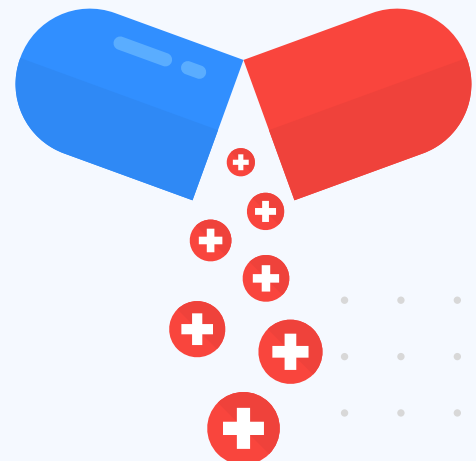
- ผลข้างเคียงอื่นๆ: ความดันโลหิตต่ำ, คลื่นไส้, ปวดหัว

Entacapone

- ปวดหัว
- อาหารไม่ย่อย

Ropinirole (Requip PD®)

- เห็นภาพหลอน
- คลื่นไส้, อาเจียน
- ง่วง, จับหลับไม่รู้ตัว



จัดทำโดย

งานเภสัชสนเทศ

กลุ่มงานเภสัชกรรม

โรงพยาบาลนครพิงค์

12 มกราคม 2566

โรคพาร์กินสัน

Parkinson's disease

ข่าวสารด้านยา ประจำเดือนมกราคม 2566

คำแนะนำในการใช้ยา

- รับประทานยาให้ถูกขนาด ถูกปริมาณ และตรงต่อเวลาทุกวัน
- ควรรับประทานยา Vopar® ก่อนอาหารอย่างน้อย 30 นาที เนื่องจากอาหารมีผลต่อการดูดซึมของยา โดยเฉพาะอาหารที่มีโปรตีนสูงเช่น นม น้ำเต้าหู้ ทำให้ยาดูดซึมลดลง
- กรณีที่จำเป็นต้องรับประทานยาใกล้กับมื้ออาหารจริง ๆ ควรเลือกอาหารที่มีโปรตีนต่ำ เช่น น้ำผลไม้ ขนมอบกรอบ และขนมอบปัง
- คอยระวังเรื่องอุบัติเหตุ การล้ม ปัญหาการกลืน การพูด
- ให้ผู้ป่วยรับประทานอาหารที่มีกากใยสูง เช่น ผัก ผลไม้ เพื่อป้องกันอาการท้องผูก
- ผู้ดูแลต้องทำความเข้าใจผู้ป่วยและคอยดูแลสภาพจิตใจของผู้ป่วยด้วย เนื่องจากผู้ป่วยบางรายอาจมีปัญหาอันอนไม่หลับ ซึ่งอาจส่งผลให้ผู้ป่วยมี ปัญหาด้านจิตใจ มีความวิตกกังวล



จัดทำโดย
งานเภสัชสนเทศ
กลุ่มงานเภสัชกรรม
โรงพยาบาลนครพิงค์
12 มกราคม 2566