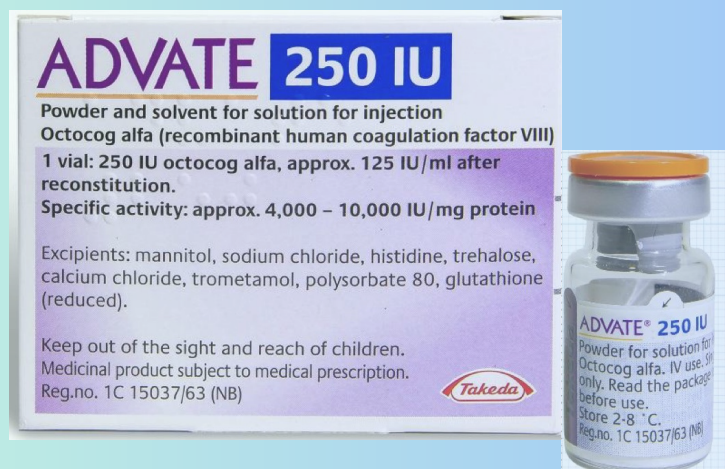


กลุ่มงานเภสัชกรรม
โรงพยาบาลนครพิงค์



ข่าวสารด้านยา
ประจำเดือนพฤษภาคม 2566

การใช้ Factor VIII
(Full Length Octocog Alpha 250 IU)
สำหรับรักษาและป้องกันภาวะเลือดออก
ในผู้ป่วย Hemophilai A



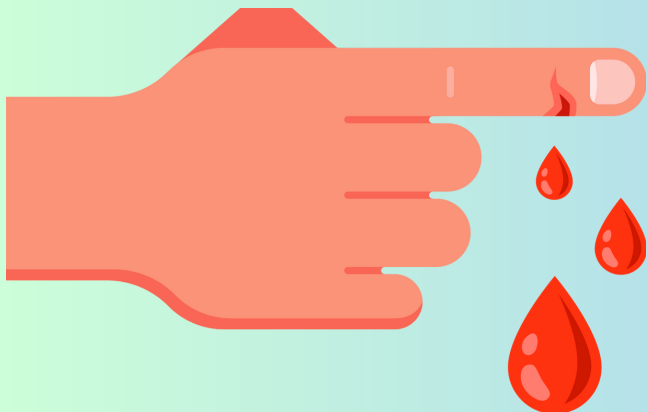
Full Length Octocog Alpha 250 IU (ADVATE®)

กลุ่มยา

Antihemophilic factor (Recombinant)

ข้อบ่งใช้

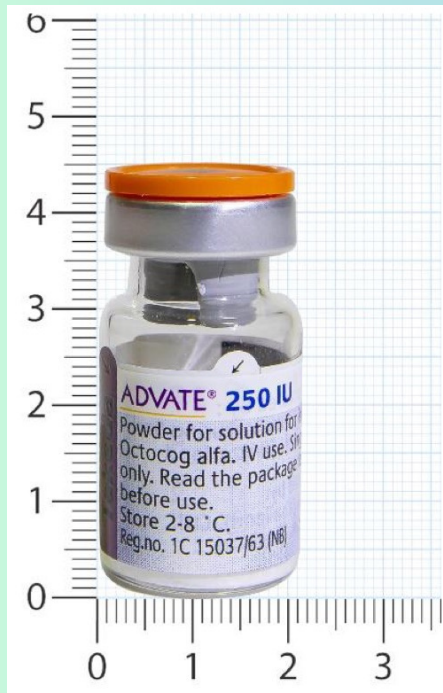
รักษาและป้องกันภาวะเลือดออก
ในผู้ป่วย Hemophilia A



Full Length Octocog Alpha 250 IU (ADVATE®)

บ ร ร จุ รั ณ์ ฑ์

เข็มผสมยา
BAXJECT II



ขวดผงยา

ขวด STERILE WATER

Full Length Octocog Alpha 250 IU (ADVATE®)

ขนาดยา



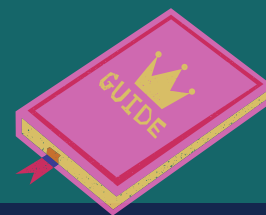
1. ควบคุมเพื่อลดความเสี่ยงในการเกิดภาวะเลือดออก (Prophylaxis Treatment)

- เด็กอายุ ≥ 6 ปีและผู้ใหญ่: 20-40 IU/kg ให้ทุก 2-3 วัน
- เด็กอายุ < 6 ปี: 20-50 IU/kg ให้ 3-4 ครั้ง/สัปดาห์

2. ป้องกันและควบคุมการเกิดภาวะเลือดออกและใช้ระหว่าง ผ่าตัด (On-Demand Treatment & Undergoing Surgery)

- ขนาดยา(IU) = ระดับของfactor VIII ที่ต้องการ(% or IU/dl)
x น้ำหนักตัว(kg) x 0.5
- แพทย์จะพิจารณาขนาดและระยะเวลาในการใช้ยาให้แก่ผู้ป่วย โดยพิจารณาจากชนิดและความรุนแรงของโรค

Full Length Octocog Alpha 250 IU (ADVATE®)



ตารางแนะนำขนาดยาสำหรับ ภาวะเลือดออก

Severity of bleeding	การเพิ่มขึ้นของ factor VIII (% or IU/dl)	ขนาดยาที่บริหาร (IU/kg)	ความถี่และระยะเวลาในการรักษา
รุนแรงเล็กน้อย <ul style="list-style-type: none"> รอยช้ำหรือจ้ำขนาดใหญ่ แผลขีดข่วนที่มองเห็นได้อย่างชัดเจน เลือดออกในข้อ 	30	15	<ul style="list-style-type: none"> บริหารยาทุก 12 ชั่วโมง เป็นเวลา 1-2 วัน หรือจนกว่าเลือดหยุดไหล
รุนแรงปานกลาง <ul style="list-style-type: none"> เลือดออกบริเวณจมูก ปาก เหงือก ทำฟันหรือถอนฟัน ปีสสาวะเป็นเลือด 	50	25	<ul style="list-style-type: none"> บริหารยาทุก 12 ชั่วโมง นาน 2-7 วัน หรือจนกว่าแผลหายดี
รุนแรงมาก หรือบริเวณอวัยวะสำคัญ <ul style="list-style-type: none"> เลือดออกรุนแรงในข้อ หรือกล้ามเนื้อ อุบัติเหตุ ปีสสาวะเป็นเลือด เลือดออกในสมอง หรือช่องท้อง 	80-100	40-50	<ul style="list-style-type: none"> บริหารยาทุก 12 ชั่วโมง ขั้นต่ำ 3-5 วัน หรือจนกว่าแผลสมานดี ประมาณ 10 วัน กรณีเลือดออกในสมอง อาจรักษานาน 6 เดือน
ผ่าตัด	ก่อน ผ่าตัด 80-100	40-50	<ul style="list-style-type: none"> บริหารยา ครั้งเดียวก่อนผ่าตัด
	หลัง ผ่าตัด 60-100	30-50	<ul style="list-style-type: none"> บริหารยาทุก 12 ชั่วโมง นาน 7-10 วัน/จนแผลสมานดี

วิธีการเตรียมและบริหาร ADVATE®

วิธีเตรียม Advate®

เตรียมพร้อมก่อนเริ่มผสม

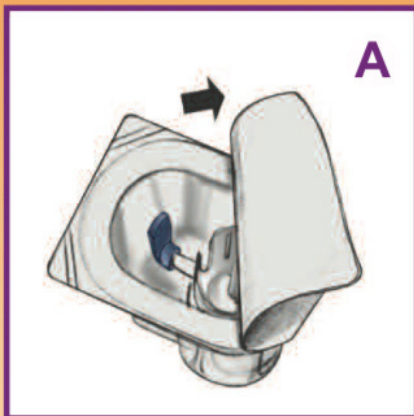
- นำขวดพวงยาและขวดน้ำกลั่นมาวางไว้ในอุณหภูมิปกติ
- ล้างมือให้สะอาด
- ถอดฝาออกจากขวดพวงยาและขวดน้ำกลั่น
- ทำความสะอาดจุดด้วยแอลกอฮอล์ และปล่อยให้แห้ง

สีขาว : ประคบขวดพวงยา

สีใส : ประคบขวดน้ำกลั่น

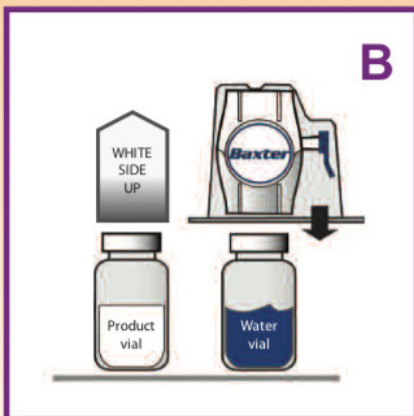


1 ประคบ ขวดน้ำกลั่น



- ลอกฝากระดาดชออกโดย
ไม่สัมผัสพื้นด้านใน

ห้ามถอดอุปกรณ์ออก
จากกล่อง



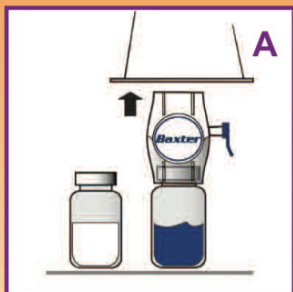
- คว่ำกล่องแล้วประคบอุปกรณ์
กับขวดน้ำกลั่น

วิธีการเตรียมและบริหาร ADVATE®

วิธีเตรียม Advate® (ต่อ)

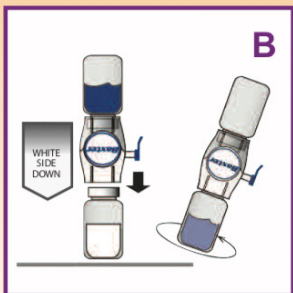


2 ประคบ ขวดพวงยา



- จับตรงขอบกล่อง แล้วค่อยๆ ดึงกล่องออกจากอุปกรณ์

ห้ามดึงจุดสีน้ำเงินออก ห้ามสัมผัสเข็มเจาะสีขาว ภายในอุปกรณ์

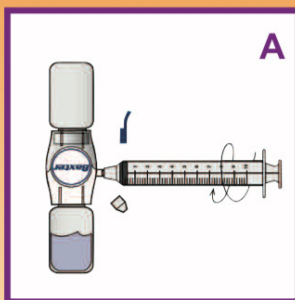


- พลิกกลับด้านอุปกรณ์ที่ติดกับขวดน้ำกลั่น
- ประคบชุดอุปกรณ์เข้ากับขวดพวงยา (ฟาสีใสอยู่ด้านบน, ฟาสีขาวที่ด้านล่าง)
- กดเบาๆจนเข็มสีขาวด้านในเจาะผ่านฟาจูกยาง
- รอให้น้ำกลั่นไหลลงในขวดพวงยาจนหมด
- หมุนขวดเบาๆเพื่อผสมยาให้เข้ากัน

อาจมีน้ำกลั่นเหลือบ้างเล็กน้อยถือเป็นปกติ หลังผสมแล้ว สารละลายควรใส ไม่มีสี กระจุนไม่ใส ห้ามใช้ยาและตัดต่อเจ้าหน้าที่บริษัท

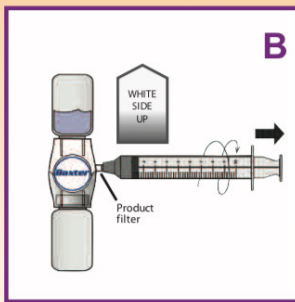


3 ดูดน้ำยา ที่ผสมแล้ว



- ดึงจุดสีฟ้าออก
- ต่อกะบอกฉีดยาเข้ากับอุปกรณ์

ห้ามดันอากาศเข้าไป



- พลิกชุดอุปกรณ์ทั้งระบบ (ขวดน้ำยาที่ผสมแล้วอยู่ด้านบน, ขวดน้ำกลั่นวางอยู่ด้านล่าง)
- ค่อยๆ ดูดน้ำยาออกอย่างช้าๆ จนหมด แล้วจึงกดกระบอกฉีดยาออก

หากพบว่าไม่สามารถดูดน้ำยาออกมาได้ อาจมีอากาศอยู่ภายใน

วิธีการเตรียมและบริหาร ADVATE®

วิธีเตรียม Advate® (กรณีใช้ยา >1 ขวด)

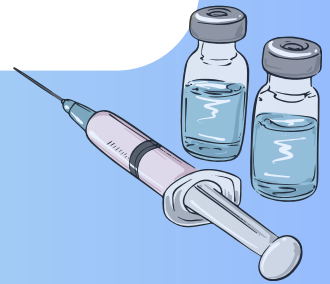
- แนะนำให้ดูดย้ายารวมกันในกระบอกฉีดยาขนาดใหญ่
- ขั้นตอนการเตรียม
 - a. ผสมยาแต่ละขวดให้เข้ากันก่อน โดยใช้อุปกรณ์ที่แนบมา เท่านั้น (เช่นเดียวกับวิธีผสมยา 1 ขวด)
 - b. ทำตามขั้นตอนที่ 3 แต่ดูดสารละลายยาออกมาด้วย กระบอกฉีดยาขนาดใหญ่
- อุปกรณ์ผสมยา 1 ชุด ใช้กับการผสมยา 1 ครั้ง เท่านั้น
- การผสมยาและดูดย้ายาออกจากอุปกรณ์ในครั้งที่ 2 ต้องใช้กับ BAXJECT II ตัวที่ 2 เท่านั้น



Full Length Octocog Alpha 250 IU (ADVATE®)

วิธีการบริหารยา

บริหารโดยฉีดเข้าทางหลอดเลือดดำ (intravenous) เท่านั้น
โดยอัตราเร็วของการให้ยาสูงสุดไม่เกิน 10 mL/นาที



คำแนะนำในการใช้ยา

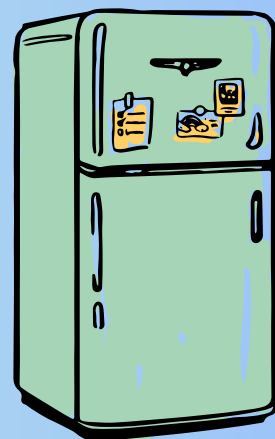
- ให้ใช้อุปกรณ์ละลายผงยาที่แนบมากับผลิตภัณฑ์ยาเท่านั้น
- ตรวจสอบสารละลายยาให้ใส ไม่มีสี ไม่มีตะกอน

ความคงตัวของยา

- ความคงตัวของยาหลังจากละลาย
เก็บได้นาน **3 ชั่วโมง** ที่อุณหภูมิ **25 °C**

การเก็บรักษา

- เก็บในตู้เย็น (อุณหภูมิ **2-8 °C**)
- **ห้ามแช่แข็ง**



Full Length Octocog Alpha 250 IU (ADVATE®)

ข้อห้ามใช้ (Contraindication)



- ห้ามใช้ในผู้ป่วยที่เคยแพ้ยานี้หรือส่วนประกอบของยานี้
- ห้ามใช้ยานี้ในผู้ป่วยที่เคยแพ้โปรตีนของหนูหรือหนูแฮมสเตอร์



ข้อควรระวัง (Caution)

- ยานี้ต้องให้โดยการฉีดเข้าทางหลอดเลือดดำ (Intravenous) เท่านั้น
- ยานี้มีโซเดียมเป็นส่วนประกอบ ผู้ที่มีการควบคุมหรือจำกัดโซเดียมควรใช้ด้วยความระมัดระวัง

หญิงให้นมบุตร (Lactation)

ควรหลีกเลี่ยงการใช้ เนื่องจากยังไม่มีข้อมูลด้านความปลอดภัย
ในหญิงให้นมบุตร



หญิงตั้งครรภ์ (Pregnancy)

ควรหลีกเลี่ยงการใช้ เนื่องจากยังไม่มีข้อมูล
ด้านความปลอดภัยในหญิงตั้งครรภ์

