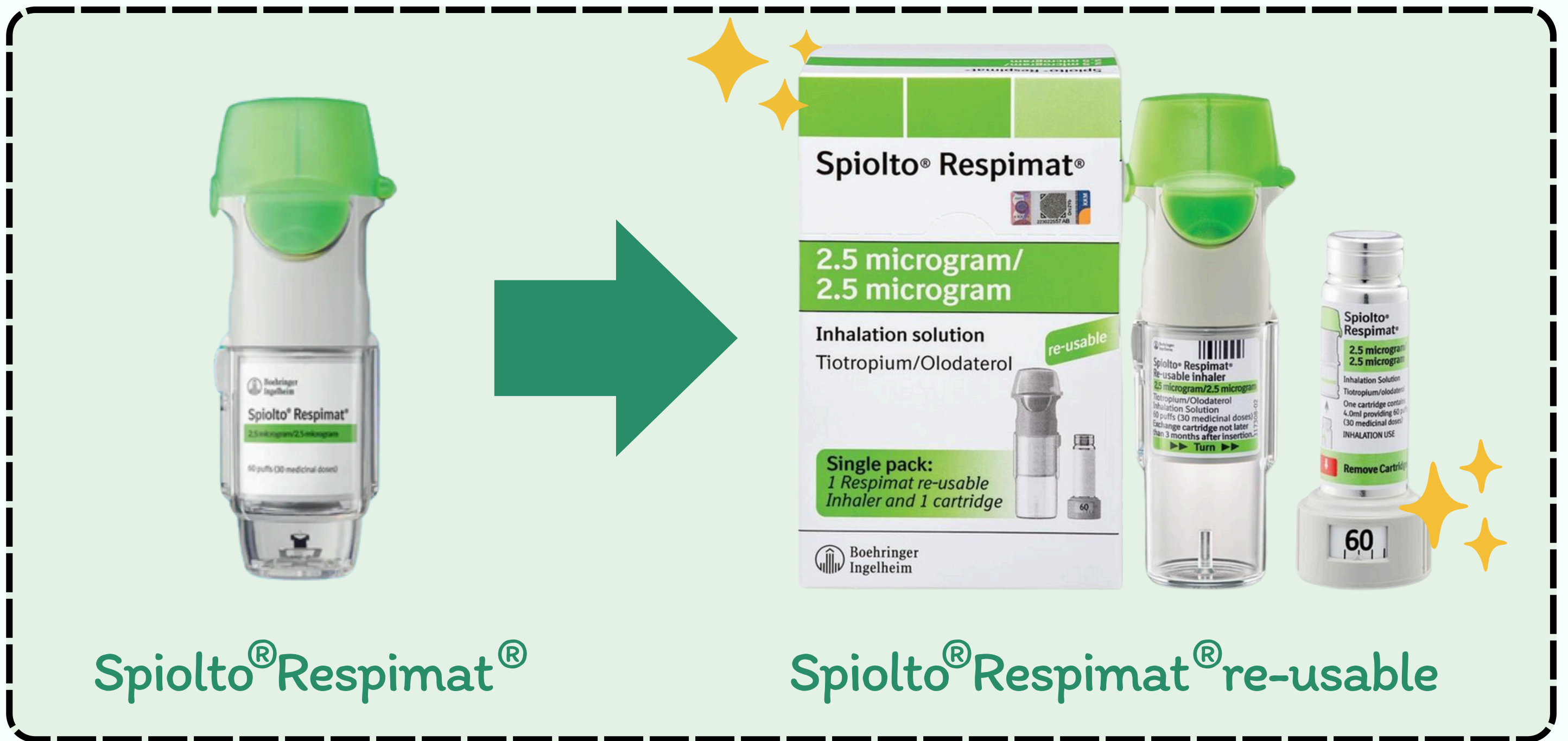


ข่าวสารด้านยาประจำเดือนกันยายน 2567
แจ้งการเปลี่ยนรูปแบบยา
Spiolto® Respimat®



ยาเก่า → ยาใหม่

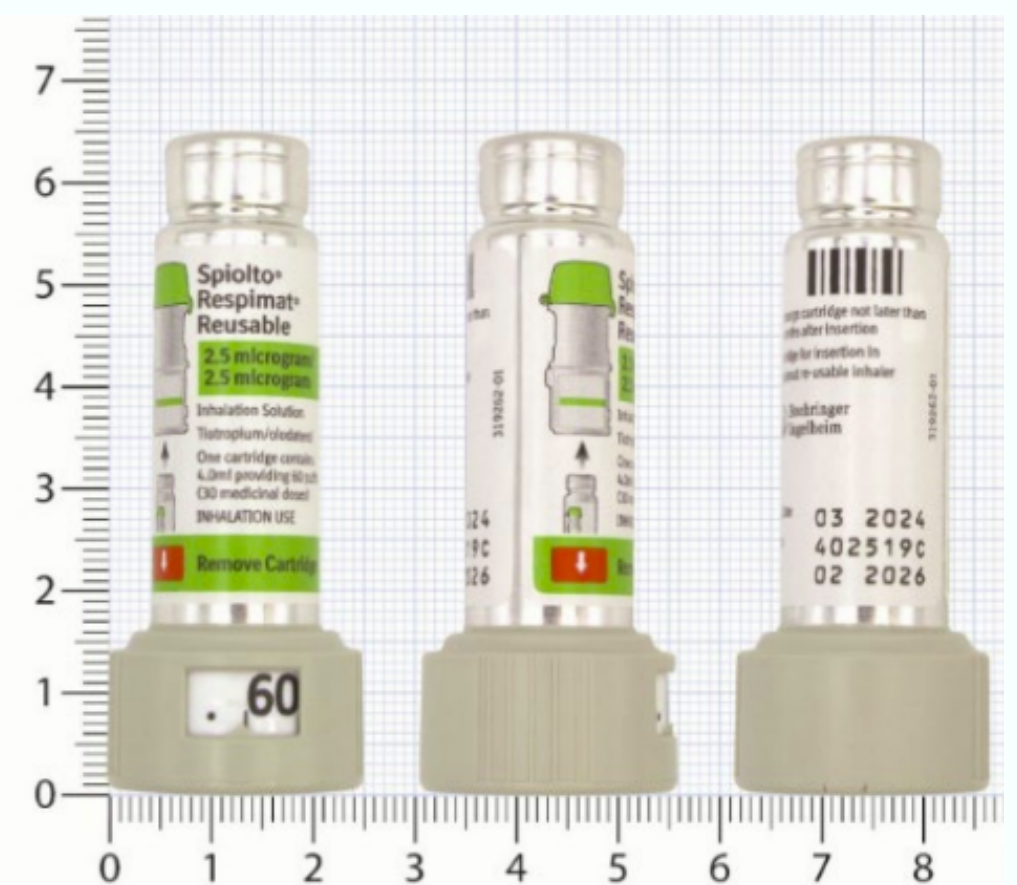
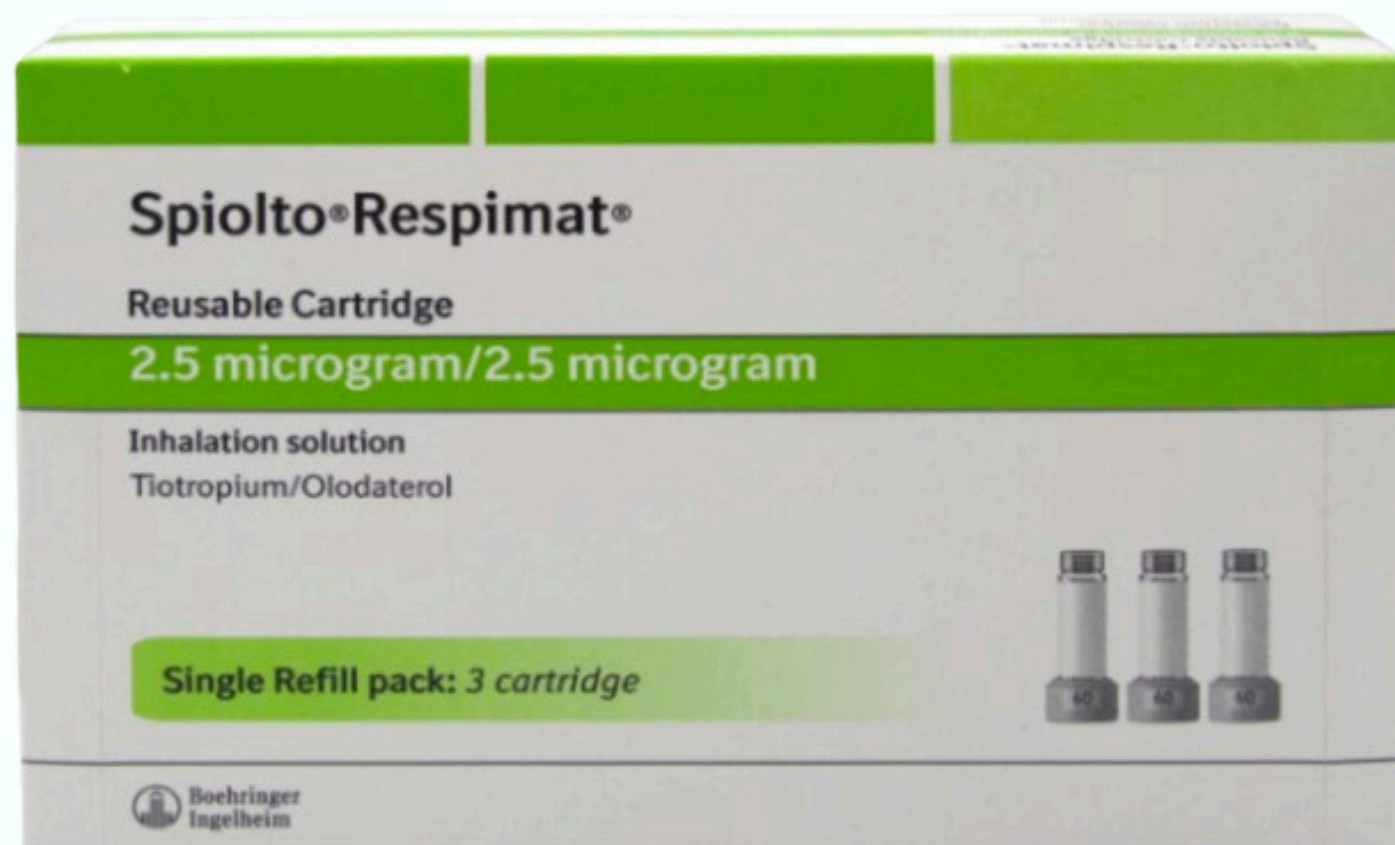
ข้อบ่งใช้	รักษาโรคปอดอุดกั้นเรื้อรัง (COPD) รวมถึงหลอดลมอักเสบและถุงลมโป่งพอง	
ตัวยาสำคัญ	tiotropium 2.5 mcg/olodaterol 2.5 mcg	
ขนาดยาที่ใช้	พ่น 2 puff วันละ 1 ครั้ง	
บรรจุภัณฑ์	กระบอกสูด รูปแบบใช้แล้วทิ้ง	กระบอกสูดรูปแบบบรรจุ cartridge สามารถเปลี่ยน cartridge ได้สูงสุด 6 cartridge ต่อ 1 กระบอก
จำนวนครั้งที่ สามารถสูดพ่น	60 puff ต่อ 1 กระบอก	60 puff ต่อ 1 cartridge

Spiolto® Respimat® re-usable

ลักษณะบรรจุภัณฑ์ในรูปแบบ single pack



ลักษณะบรรจุภัณฑ์ในรูปแบบ refill



Spiolto[®] Respimat[®] re-usable

ส่วนประกอบของผลิตภัณฑ์ยา



คำแนะนำก่อนเริ่มใช้ยา

- หากอุปกรณ์ไม่ได้ถูกใช้งานมากกว่า 7 วัน ให้พ่นตัวยาทิ้งก่อน 1 puff โดยหันปลายชี้ลงพื้น
- หากอุปกรณ์ไม่ได้ถูกใช้งานมากกว่า 21 วัน ให้ทำซ้ำขั้นตอนที่ 1.4 ถึง 1.6 จนกระทั่งเห็นควันพุ่งออกมา หลังจากนั้นให้ทำตามขั้นตอนที่ 1.4 ถึง 1.6 ซ้ำอีก 3 ครั้ง เพื่อให้มั่นใจว่า อุปกรณ์พ่นสูดนี้พร้อมใช้งานแล้ว
- หากมีความจำเป็นต้องนำ cartridge ออกจากกล่องบรรจุ เช่น การแบ่งจ่าย ควรบรรจุใส่ซองสีชาหรือซองกันแสง



Spiolto[®] Respimat[®] re-usable

วิธีการใช้ Spiolto[®] Respimat[®] re-usable

1. การเตรียมอุปกรณ์เพื่อใช้งาน

1.1 ดึงฐานใสออก

- ให้ทำในขณะที่ฝาปิดอยู่
- กดปุ่มยึดฐานใสพร้อมกับดึงฐานใสออกด้วยมืออีกข้างหนึ่ง



1.2 ใส่หลอด cartridge เข้าไปในอุปกรณ์พ่นสูด

- ควรดันหลอด cartridge อย่างแรงเพื่อให้มั่นใจว่าใส่หลอด cartridge เข้าไปจนสุด



1.3 นับจำนวน cartridge และใส่ฐานใสกลับเข้าที่เดิม

- ทำเครื่องหมายลงในช่องสำหรับนับจำนวน cartridge บนกระบอก
- ใส่ฐานใสครอบอุปกรณ์พ่นสูดเหมือนเดิม โดยดันจนได้ยินเสียงคลิก



Spiolto[®] Respimat[®] re-usable

วิธีการใช้ Spiolto[®] Respimat[®] re-usable

1. การเตรียมอุปกรณ์เพื่อใช้งาน

1.4 หมุน

- เริ่มหมุนในขณะที่ฝาปิดอยู่
- หมุนฐานใส่ในทิศทางตามลูกศรสีดำที่ระบุอยู่บนฉลากจนได้ยินเสียงคลิก (หมุนครึ่งรอบ)



1.5 เปิดฝา

- เปิดฝาปิดสีเขียวอ่อนแล้วดึงจนฝาเปิดเต็มที่



1.6 กดปุ่มปล่อยยา

- ตั้งอุปกรณ์พ่นสูดให้ชี้ลงที่พื้น
- กดปุ่มปล่อยยา 1 ครั้ง
- เสร็จแล้วปิดฝาปิดสีเขียวอ่อน
- ทำซ้ำตามขั้นตอนที่ 1.4 ถึง 1.6 จนกระทั่งเห็นควันพุ่งออกมา
- จากนั้นให้ทำตามขั้นตอนที่ 1.4 ถึง 1.6 อีก 3 ครั้งเพื่อให้มั่นใจว่าอุปกรณ์พ่นสูดนี้พร้อมใช้งานแล้ว



Spiolto[®] Respimat[®] re-usable

วิธีการใช้ Spiolto[®] Respimat[®] re-usable

2. การใช้ยาประจำวัน

2.1 หมุนฐานใส่

- เริ่มหมุนในขณะที่ฝาเขียวปิดอยู่
- หมุนฐานใส่ในทิศทางตามลูกศรสีดำที่ระบุอยู่บนฉลากจนได้ยินเสียงคลิก (หมุนครึ่งรอบ)



2.2 เปิดฝา

- เปิดฝาปิดสีเขียวอ่อน แล้วดึงจนฝาเปิดเต็มที่



2.3 กดปุ่มพ่นยา

- หายใจออกให้เต็มที่อย่างช้าๆ
- ประคบริมฝีปากกรอบปากกระบอกให้แน่น โดยระวังอย่าให้ริมฝีปากปิดช่องอากาศ ซึ่งปากกระบอกไปที่บริเวณหลังลำคอ
- กดปุ่มปล่อยยา พร้อมสูดหายใจเข้าทางปาก ลึก ๆ ช้า ๆ และ นานที่สุดเท่าที่จะทำได้
- ทำซ้ำขั้นตอนข้อ 2.1 - 2.3 อีก 1 ครั้งเพื่อให้ได้ขนาดยา 2 puff จากนั้นจึงปิดฝา



Spiolto[®] Respimat[®] re-usable

วิธีการใช้ Spiolto[®] Respimat[®] re-usable

3. การสังเกตปริมาณยาที่เหลืออยู่ใน cartridge และวิธีการเปลี่ยน cartridge

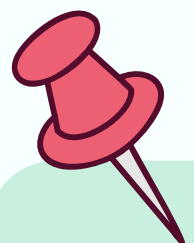


เหลืออีก 60 puff



เหลือน้อยกว่า 10 puff

ดังนั้นท่านจำเป็นต้องได้รับ cartridge หลอดใหม่



ปริมาณยาในหลอด cartridge ถูกใช้จนหมดแล้ว ให้ดึงฐานใส่ออก อุปกรณ์พ่นสูดจะอยู่ในตำแหน่ง ล็อคไม่ให้ใช้งาน จากนั้นถอดหลอด cartridge ออก จากกระบอกอุปกรณ์พ่นสูด แล้วใส่หลอด cartridge อันใหม่เข้าไปจนได้ยินเสียงคลิก หลอด cartridge หลอดใหม่จะยื่นออกมามากกว่าหลอดแรกสุด (หลังจากนี้ ให้เริ่มทำต่อตั้งแต่มขั้นตอนที่ 1.3 เป็นต้นไป) และอย่าลืมใส่ฐานใสกลับเข้าที่เดิมเพื่อปลดล็อค อุปกรณ์พ่นสูดให้สามารถกลับมาใช้งานได้



Spiolto[®] Respimat[®] re-usable

วิดีโอสาธิตวิธีการใช้ Spiolto[®] Respimat[®] re-usable

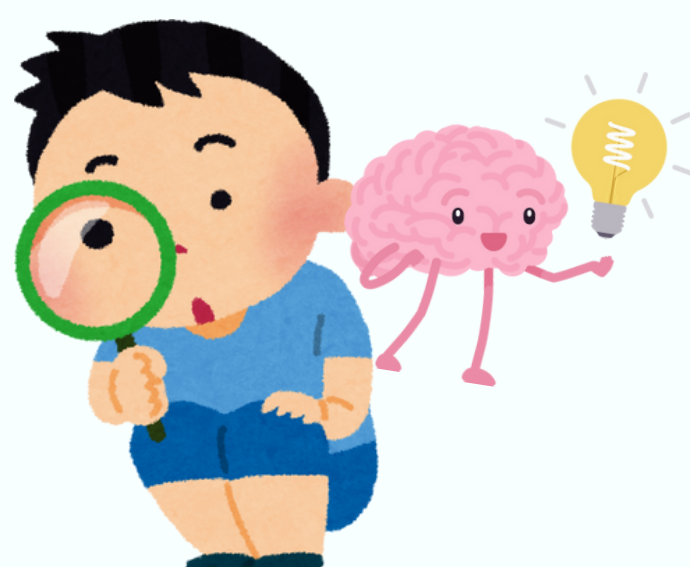
1. การเตรียมอุปกรณ์เพื่อใช้งาน



2. การใช้ยาประจำวัน



3. การสังเกตปริมาณยาที่เหลืออยู่ใน cartridge และวิธีการเปลี่ยน cartridge



Spiolto[®] Respimat[®] re-usable

การเปลี่ยนกระบอกพ่นสูด

- ควรเปลี่ยนกระบอกอุปกรณ์พ่นสูดเป็นกระบอกใหม่ เมื่อกระบอกถูกใช้ร่วมกับหลอด cartridge ไปแล้ว 6 หลอด
- **ไม่ควรใช้**หลอด cartridge **ภายหลัง 3 เดือน**นับจากวันที่เปิดใช้ครั้งแรก แม้ว่าตัวยาภายในหลอด cartridge จะยังไม่ได้ถูกใช้จนหมดก็ตาม



คำแนะนำการดูแลรักษาอุปกรณ์

- ทำความสะอาดปากกระบอกอุปกรณ์พ่นสูด รวมทั้งบริเวณด้านในปาก กระบอกที่เป็นโลหะ ด้วยผ้าหรือกระดาษทิชชูที่ชื้นหมาด ๆ เท่านั้น อย่างน้อยสัปดาห์ละ 1 ครั้ง
- การที่ปากกระบอกเปลี่ยนสีเล็กน้อย ไม่มีผลต่อการทำงานของอุปกรณ์พ่นสูด
- เช็ดทำความสะอาดกระบอกด้านนอกด้วยผ้าชื้นหมาด ๆ ถ้าจำเป็น

