

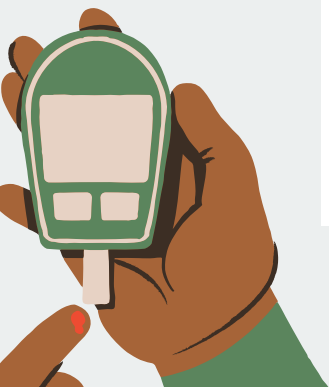
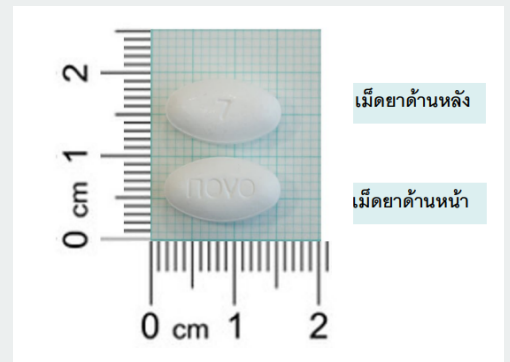
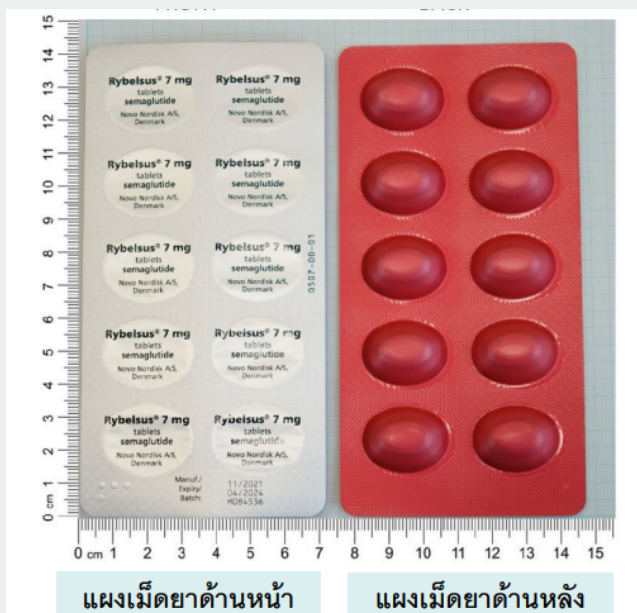
กลุ่มงานเภสัชกรรม โรงพยาบาลนครพิงค์



ข่าวสารด้านยาประจำเดือนพฤศจิกายน 2566

RYBELSUS®

Semaglutide 7 mg tablet



งานเภสัชสนเทศ กลุ่มงานเภสัชกรรม โรงพยาบาลนครพิงค์
15 พฤศจิกายน 2566

Semaglutide

กลุ่มยา

Glucagon-like peptide 1 (GLP-1) receptor agonists

ข้อบ่งใช้

รักษาโรคเบาหวานชนิดที่ 2 ในผู้ใหญ่ ที่ควบคุมระดับน้ำตาลในเลือดได้ไม่ดีพอ โดยใช้เป็นยาเดี่ยวหรือร่วมกับยาเบาหวานตัวอื่น

กลไกการออกฤทธิ์

GLP-1 like actions สามารถกระตุ้นการหลั่ง insulin (glucose-dependent insulin secretion), ลดการหลั่ง glucagon และสามารถลด gastric emptying ทำให้สามารถควบคุมความอยากอาหารได้

ขนาดยา

ขนาดยาเริ่มต้น 3 mg วันละ 1 ครั้ง เป็นเวลา 1 เดือน จากนั้นเพิ่มขนาดเป็น 7 mg วันละ 1 ครั้ง อย่างน้อยเป็นระยะเวลา 1 เดือน สามารถปรับเพิ่มขนาดยาเป็น 14 mg วันละ 1 ครั้งได้ เพื่อให้สามารถควบคุมระดับน้ำตาลในเลือดได้ดียิ่งขึ้น



วิธีการบริหาร RYBELSUS® ยาเม็ด กลุ่ม GLP-1 RA ชนิดรับประทาน สำหรับผู้ป่วยเบาหวานชนิดที่ 2

รับประทานยาวันละ 1 ครั้ง



ควรรับประทานยาคอนทราสต์
เวลาใดก็ได้ แนะนำให้ทาน
ตอนช่วงตื่นนอน



ควรกลืนยาทั้งเม็ดพร้อมน้ำเปล่า
(น้ำประมาณไม่เกินครึ่งแก้ว หรือประมาณ
120 มิลลิลิตร)

****ไม่ควรหักแบ่ง บด หรือเคี้ยวเม็ดยา****



ผู้ป่วยควรเว้นระยะห่างอย่างน้อย 30 นาที
ก่อนที่จะรับประทานอาหาร หรือดื่มเครื่องดื่ม
หรือรับประทานยาอื่น ๆ



ข่าวสารด้านยาประจำเดือนพฤศจิกายน 2566

ข้อควรระวัง

- ยาสามารถลด gastric emptying อาจทำให้ยาชนิดอื่นมีการดูดซึมที่เปลี่ยนแปลงไป ควรติดตามยาที่มีช่วงของการรักษาแคบ (narrow therapeutic index)
- ไม่ใช้ในผู้ป่วย Type 1 diabetes mellitus หรือใช้รักษาภาวะ diabetic ketoacidosis (DKA)
- ไม่แนะนำให้ใช้ในผู้ป่วยที่มีภาวะหัวใจล้มเหลว (congestive heart failure) class IV
- ใช้ยานี้ด้วยความระมัดระวังในผู้ป่วยที่มีประวัติของภาวะตับอ่อนอักเสบ
- ระมัดระวังเมื่อต้องให้ยาในผู้ป่วยที่มีภาวะเบาหวานขึ้นจอตา

ข้อห้ามใช้

- ภูมิคุ้มกันไวเกินต่อ semaglutide

อาการไม่พึงประสงค์ที่อาจพบ

- คลื่นไส้ อาเจียน ท้องเสีย
- ภาวะน้ำตาลในเลือดต่ำ (เช่น เหงื่อออก ตัวเย็นซีด ปวดหัว ใจเต้นเร็ว) เมื่อใช้ร่วมกับอินซูลิน หรือ ยากลุ่มซัลโฟนิลยูเรีย
- อยากอาหารลดลง
- ตับอ่อนอักเสบ
- ภาวะแทรกซ้อนของเบาหวานขึ้นจอตา
- ปวดท้อง ท้องอืด ท้องผูก อาหารไม่ย่อย ภาวะอาหารอักเสบ กรดไหลย้อน ท้องเฟ้อ

การเก็บยา

เก็บที่อุณหภูมิห้องไม่เกิน 30 องศาเซลเซียส

เก็บยาในแผงบลิสเตอร์เดิม เพื่อป้องกันยาจากแสงและความชื้น

