



กลุ่มงานเภสัชกรรม โรงพยาบาลนครพิงค์

ข่าวสารด้านยา ประจำเดือนพฤษภาคม 2567

VISLUBE® multi

SODIUM HYALURONATE 0.18%

Eye drops

แจ้งรายการยาเข้าใหม่

ยาเก่า



ยาใหม่



ชื่อการค้า

VISLUBE®



VISLUBE® multi

ชื่อสามัญทางยา

Sodium hyaluronate 0.18%

ปริมาตรบรรจุ

0.45 ml, monodose



10 ml, multi-dose

จำนวน/กล่อง

60 หลอด/กล่อง



1 ขวด/กล่อง

ความคงตัว
หลังจากเปิดใช้งาน

12 ชั่วโมง



3 เดือน

ตัวยาสำคัญ

Sodium hyaluronate 0.18%

ส่วนประกอบอื่น ๆ

Sodium chloride, Potassium chloride, Disodium hydrogenphosphate, Sodium citrate, Magnesium chloride, Calcium chloride และ Purified Water

สูตรตำรับเป็น Hypotonic (140-160 มิลลิออสโมล/ลิตร) และปราศจากสารกันเสีย

ข้อบ่งใช้

- ใช้รักษาโรคตาแห้งและแผลที่ผิวกระจกตา สาเหตุเนื่องมาจากอาการหรือโรคบางชนิด เช่น หลังการผ่าตัดดวงตา เช่น การผ่าตัดต้อกระจก, การผ่าตัดแก้ไขสายตาสั้นผิดปกติ (เลสิก) และ/หรือ จากการใช้ยาหยอดตาที่มีส่วนประกอบของสารกันเสียเป็นระยะเวลานาน เช่น การใช้ยาหยอดตารักษาโรคต้อหิน รวมทั้งจากการอักเสบของผิวกระจกตา, Sjögren Syndrome หรืออาการเริ่มแรกของ Keratoconjunctivitis sicca
- ใช้บรรเทาในอาการระคายเคืองอื่น ๆ เช่น อาการตาแห้ง แสบตา และอาการเพ้อริตา อันเนื่องมาจาก ผุ่นละออง เชื้อราควัน เครื่องปรับอากาศ การนั่งทำงานหน้าเครื่องคอมพิวเตอร์นานๆ และการใช้คอนแทคเลนส์

ขนาดยาและวิธีใช้

ครั้งละ 1-2 หยด ลงไปในตา ตามความต้องการ

กลไกการออกฤทธิ์

Sodium hyaluronate มีคุณสมบัติเป็น Viscoelastic, Mucomimetic และสามารถกักคั่งน้ำในตาได้ดี

- คงสภาพของน้ำตาและยืดระยะเวลาการแตกของน้ำตาได้เป็นระยะเวลานาน จึงลดอาการระคายเคืองต่อลูกนัยน์ตา อาการแสบ อาการที่ไม่สามารถมองแสงจ้าได้
- เพิ่มประสิทธิภาพ และปริมาณของน้ำตา และความรู้สึกสบายตา

ปฏิกริยาระหว่างยาและสารอื่น

- กรณีที่มีความจำเป็นในการใช้ยาหยอดตาหลายชนิด ควรหยอดยาห่างกันอย่างน้อย 5 นาที
- หลีกเลี่ยงการใช้ร่วมกับสารประเภท Quaternary ammonium salts

ข้อควรระวัง

- หากมีอาการระคายเคืองเกิดขึ้นอย่างต่อเนื่องขณะใช้ยาหรืออาการยังคงอยู่แม้หยุดใช้ยาแล้ว ควรปรึกษาแพทย์
- ผู้ป่วยที่เคยหยอดตาแล้วตาพร่า ไม่ควรขับรถ หรือใช้เครื่องจักรจนกว่าตาจะมองเห็นได้ชัด
- ห้ามสัมผัสบริเวณปลายขวดยาที่เปิดไว้ และไม่ให้ปลายขวดยาสัมผัสกับดวงตาหรือผิวนรอบดวงตา และปิดฝาขวดยาทันทีหลังใช้
- ห้ามใช้ ถ้าภาชนะอยู่ในสภาพไม่สมบูรณ์
- สามารถใช้ได้นาน 3 เดือนภายหลังจากเปิดใช้ครั้งแรก หากยังคงมีน้ำยาเหลืออยู่หลังเปิดใช้แล้ว 3 เดือน ให้ทิ้งน้ำยาที่เหลือทั้งหมด เนื่องจากน้ำยาดังกล่าวจะไม่อยู่ในสภาวะปราศจากเชื้อแล้ว การนำน้ำยาที่เหลือนั้นมาใช้ อาจเสี่ยงต่อการติดเชื้อได้

ข้อห้ามใช้

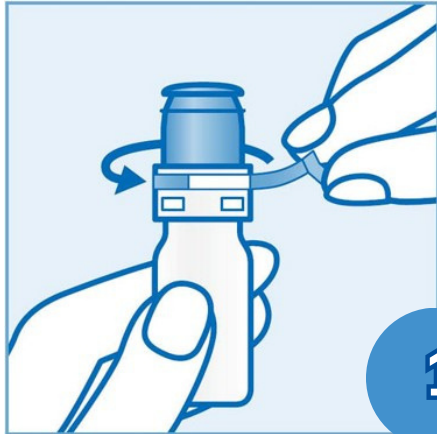
ห้ามใช้ในผู้ป่วยที่แพ้สารที่เป็นส่วนประกอบของน้ำยา

การเก็บรักษา

ควรเก็บในอุณหภูมิต่ำกว่า 30 องศาเซลเซียส

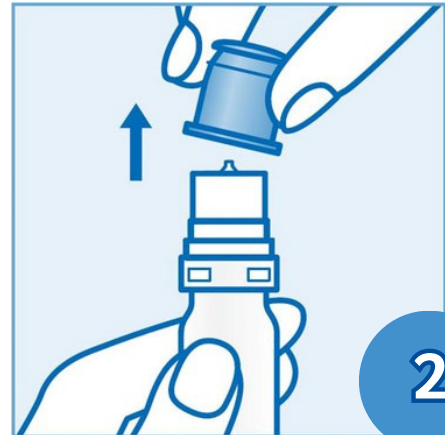


วิธีการใช้ยา



1

ฉีกซีลรอบข้างขวดออก



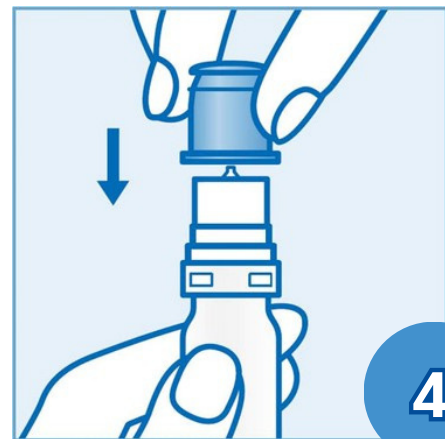
2

เปิดฝาขวด



3

หยอดยา 1-2 หยด
ลงในดวงตา



4

ปิดฝาขวดหลังใช้

หมายเหตุ

- สามารถหยอดได้ โดยไม่ต้องถอดคอนแทคเลนส์ออก
- ห้ามสัมผัสบริเวณปลายขวดยาที่เปิดไว้ และไม่ให้ปลายขวดของยาสัมผัสกับดวงตาหรือผิวรอบดวงตา และปิดฝาขวดทันทีหลังใช้