

กลุ่มงานเภสัชกรรม โรงพยาบาลนครพิงค์

ข่าวสารด้านยา
ประจำเดือนสิงหาคม 2568



RELVAR ELLIPTA

(Fluticasone furoate 200 mcg/1 dose + Vilanterol 25 mcg/ 1 dose)
Inhalation Powder, Pre-dispensed



โรงพยาบาลนครพิงค์
Nakomping Hospital Chiang Mai

กลุ่มงานเภสัชกรรม โรงพยาบาลนครพิงค์

ชื่อสามัญทางยา

Fluticasone furoate 200 mcg/1 dose + Vilanterol 25 mcg/ 1 dose

รูปแบบของยา

ยาพ่นสูดชนิดผง

ขนาดบรรจุ

30 doses ต่อ 1 กระบอกยา

ข้อบ่งใช้

ใช้สำหรับคุมอาการของโรคหืด

ขนาดและวิธีใช้ยา

พ่นสูดวันละครั้ง ตอนเช้า หรือ ตอนค่ำ ทั้งนี้ควรพ่นในเวลาเดิมของทุกวัน เป็นประจำแม้ว่าจะไม่มีอาการ และหลังจากพ่นยาแล้วควรบ้วนปากด้วยน้ำเปล่า

กลุ่มงานเภสัชกรรม โรงพยาบาลนครพิงค์

ลักษณะบรรจุภัณฑ์

กล่องยาด้านหน้า



กล่องยาด้านหลัง



เครื่องพ่นยาด้านหน้า



เครื่องพ่นยาด้านหลัง

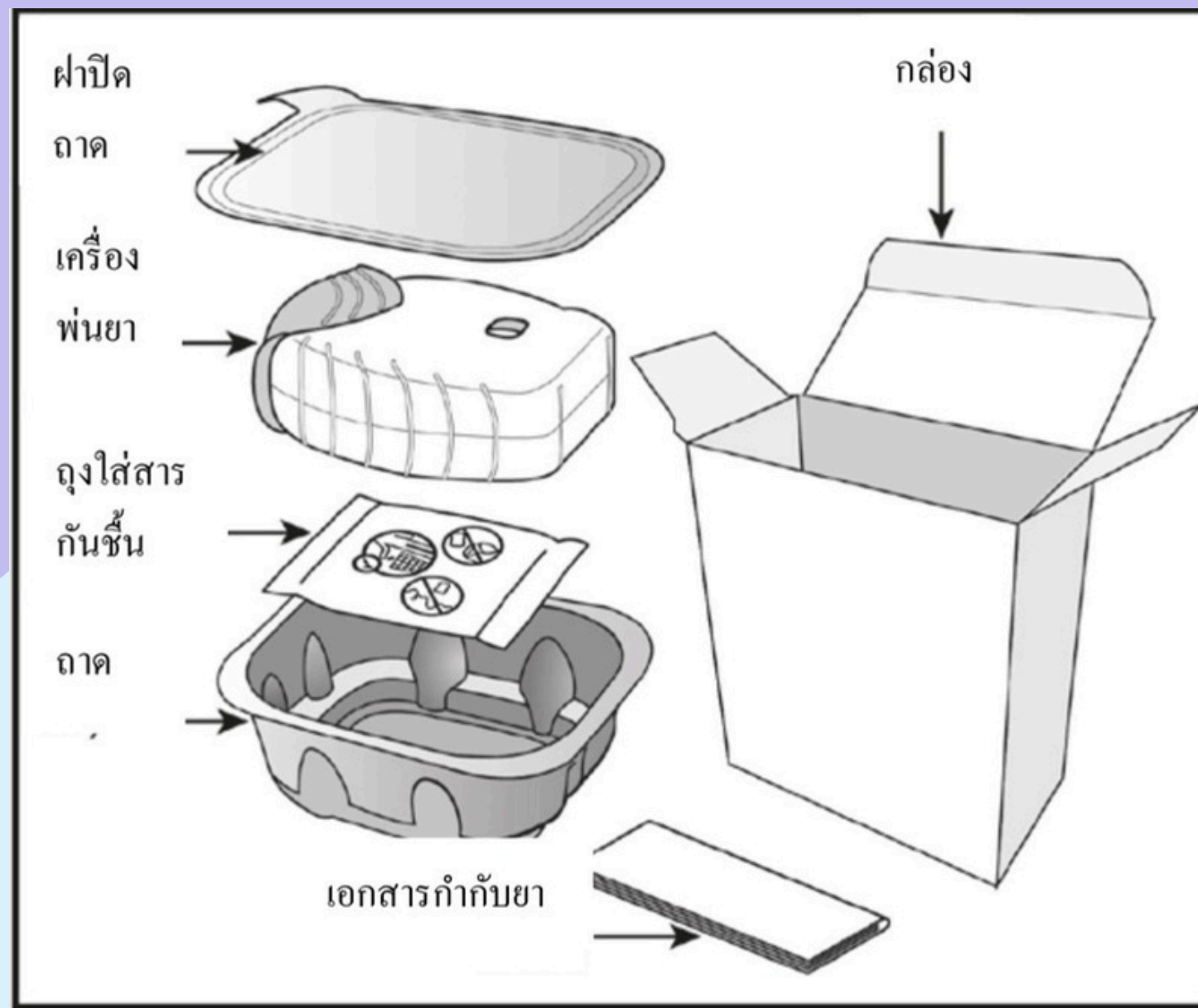




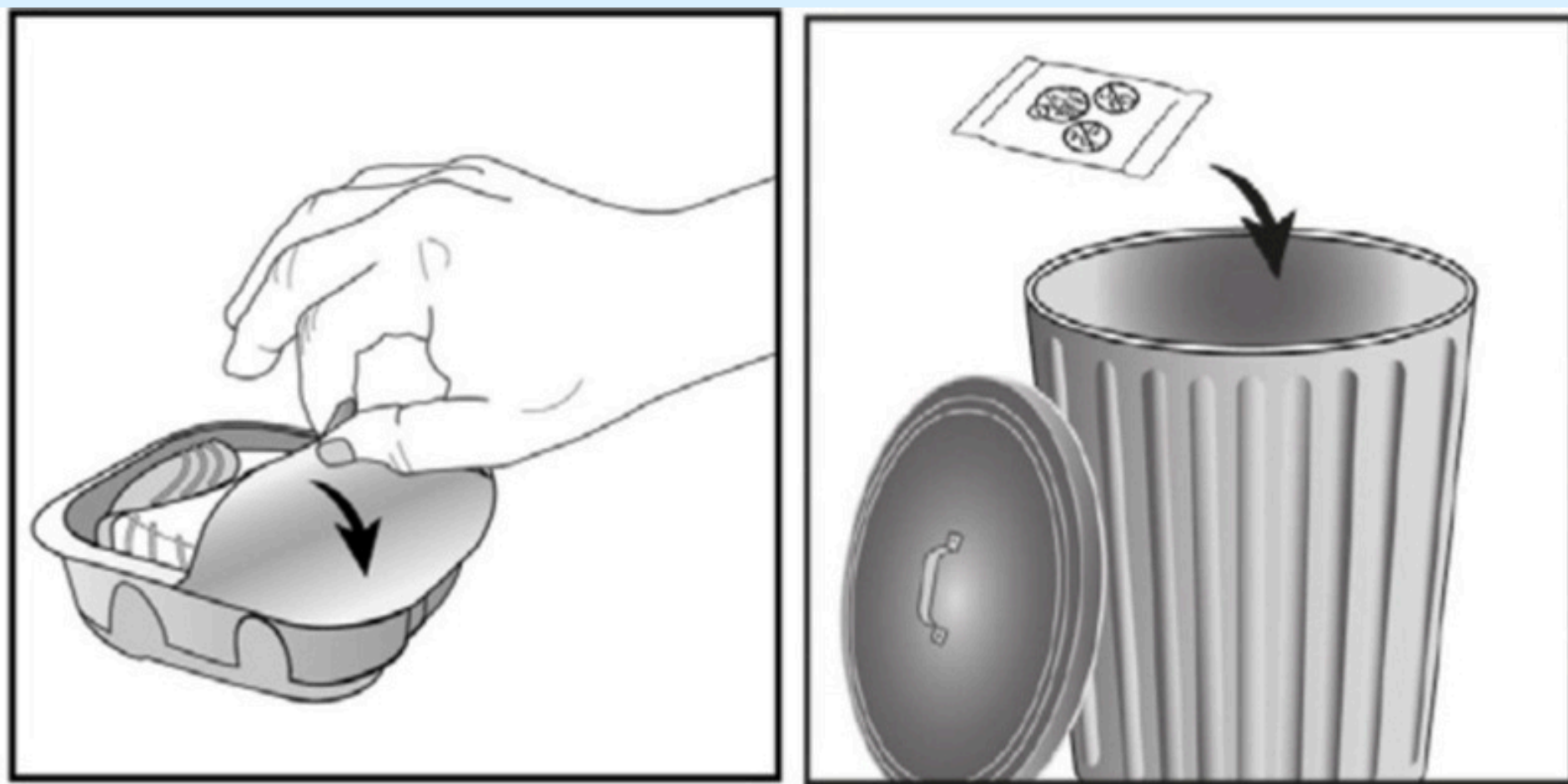
โรงพยาบาลนครพิงค์
Nakomping Hospital Chiang Mai

กลุ่มงานเภสัชกรรม โรงพยาบาลนครพิงค์

ส่วนประกอบในกล่องยาพ่น



เครื่องพ่นยาบรรจุอยู่ในถาด



เมื่อนำเครื่องออกจากกล่อง เครื่องพ่นจะอยู่ในตำแหน่ง **“ปิด”**
ห้ามเปิดถาดจนกว่าพร้อมที่จะสูดพ่นยา

กลุ่มงานเภสัชกรรม โรงพยาบาลนครพิงค์

ขั้นตอนวิธีการใช้

วิดีโอสอนการใช้ยาพ่น
Relvar Ellipta

scan ↓

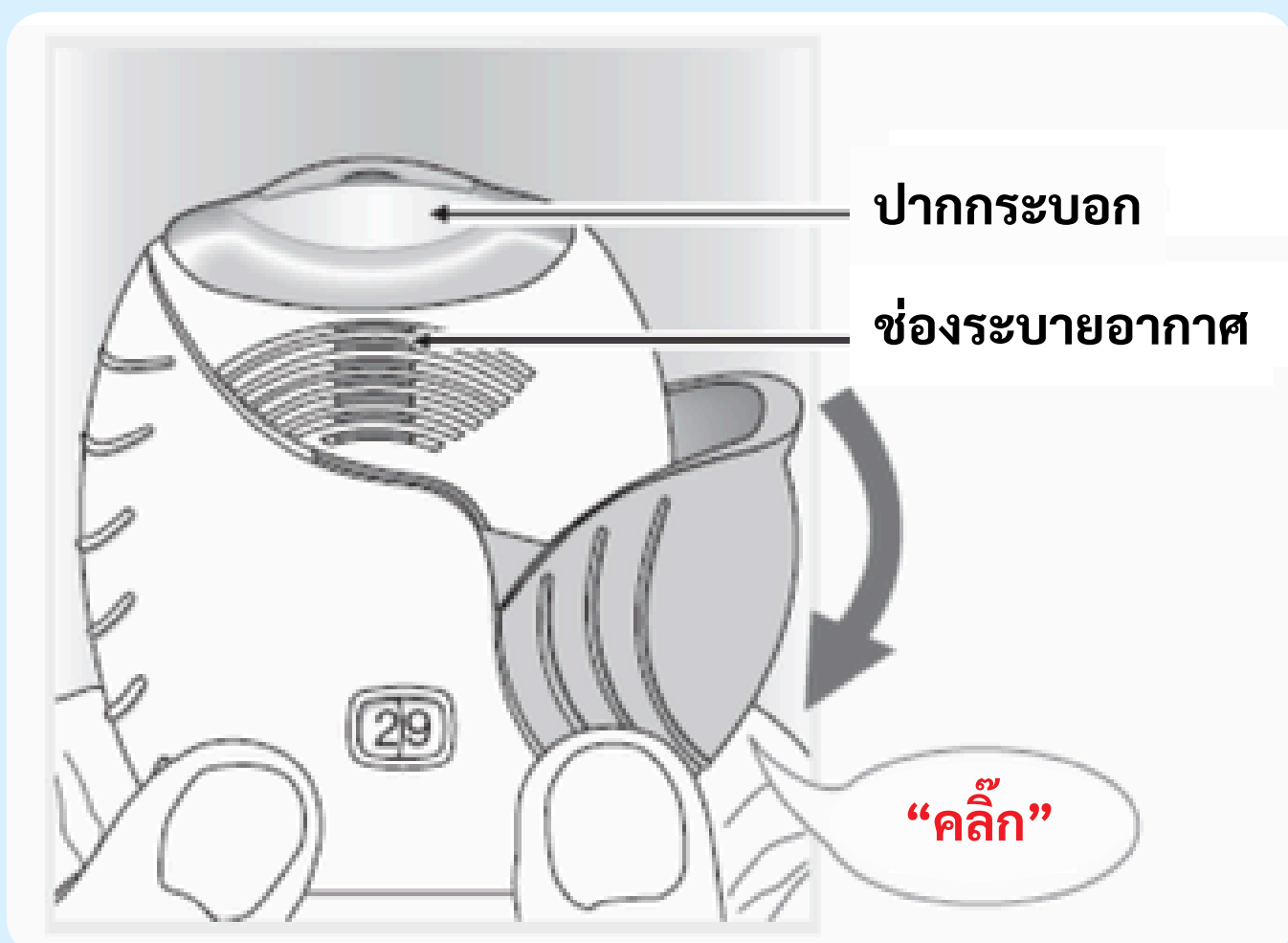
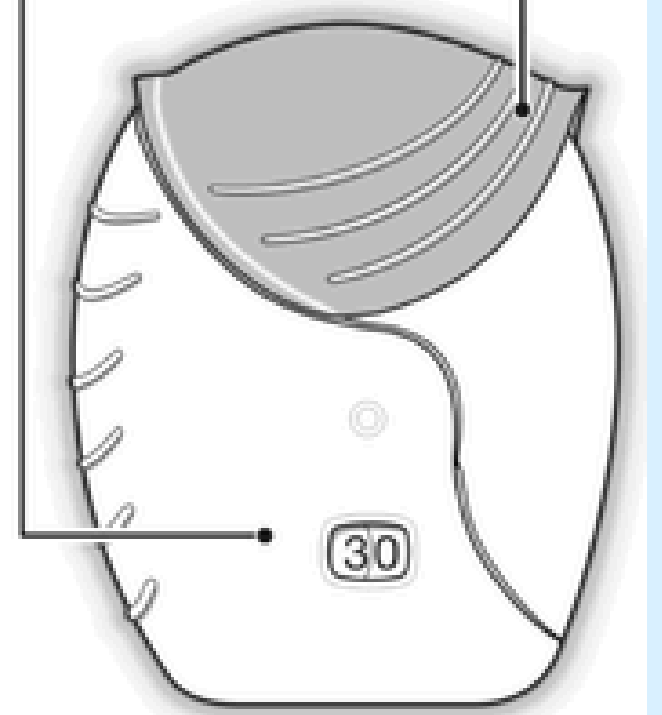


1. อ่านข้อมูลก่อนเริ่มใช้ยา

หากทำการเปิดฝา และปิดฝาครอบ โดยที่ไม่ได้สูดยา จะทำให้สูญเสียยา dose นั้นไป

ช่องบอกตัวเลข
ช่องนี้แสดงว่ามียาเหลือกี่ครั้ง ในเครื่องพ่นยา ก่อนใช้เครื่องพ่นยา เครื่องจะแสดงจำนวน 30 ครั้ง โดยเลขจะลงทีละ 1 เลขในแต่ละครั้งที่เปิดฝาครอบ เมื่อเหลือขนาดยาน้อยกว่า 10 ครั้ง ช่องบอกตัวเลขจะเป็นสีแดงครั้งหนึ่ง หลังจากใช้ยาครั้งสุดท้าย ช่องบอกตัวเลขจะเป็นสีแดงครั้งหนึ่ง และแสดงตัวเลข 0 แสดงว่ายากหมดแล้ว หากเปิดฝาครอบหลังจากนี้ ช่องบอกตัวเลขจะเปลี่ยนจากแดงครั้งหนึ่งเป็นแดงทั้งช่อง

ฝาครอบ
ทุกครั้งที่เปิดฝา เป็นการเตรียมขนาดยา 1 ครั้ง



2. การเตรียมขนาดยา

ควรเปิดฝาครอบเมื่อพร้อมจะใช้ยา และห้ามเขย่าเครื่องพ่นยา

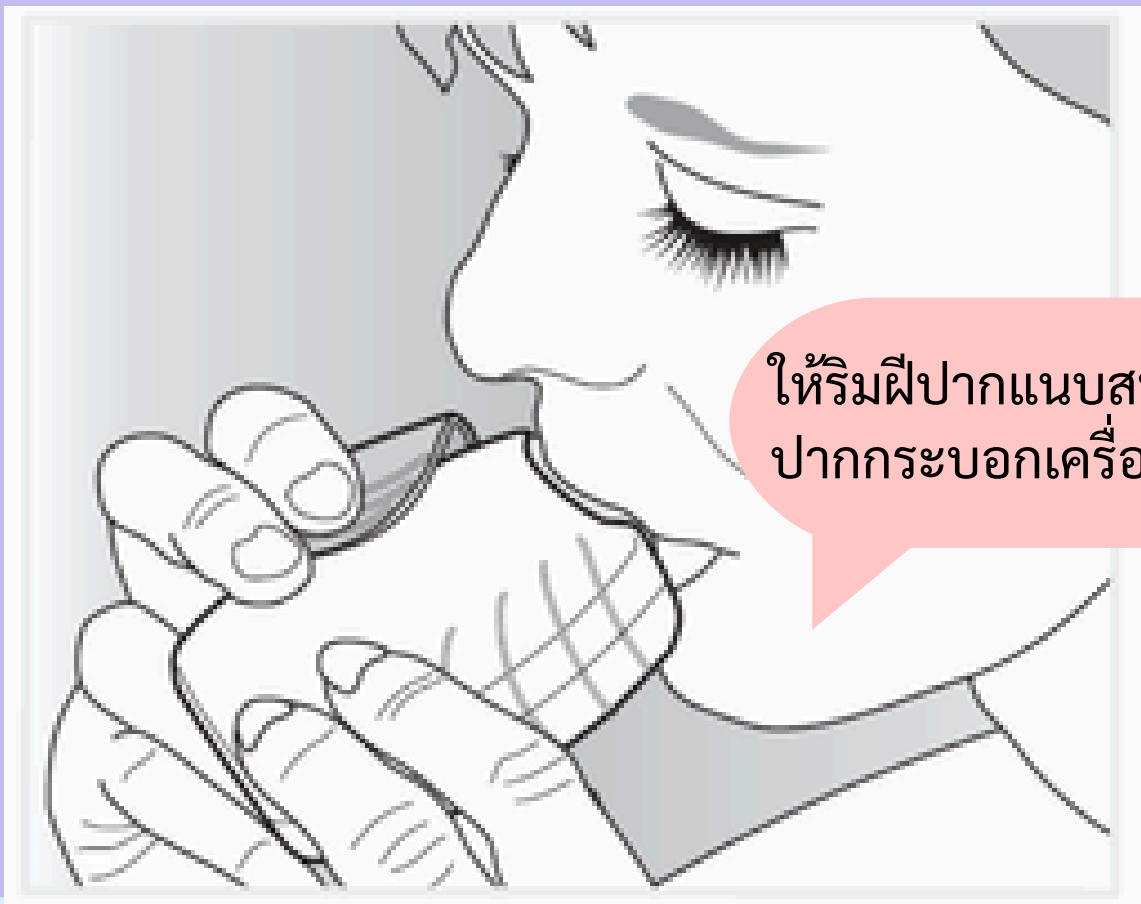
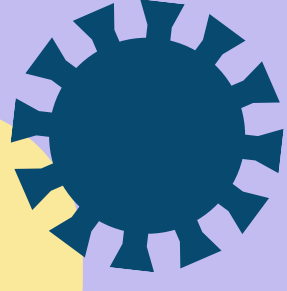
- เลื่อนฝาครอบลงจนได้ยินเสียง “คลิก”
- ช่องบอกตัวเลขลดลง 1 เลขแสดงว่าเครื่องพ่นยาพร้อมสำหรับสูดแล้ว



โรงพยาบาลนครพิงค์
Nakomping Hospital Chiang Mai

กลุ่มงานเภสัชกรรม โรงพยาบาลนครพิงค์

ขั้นตอนวิธีการใช้

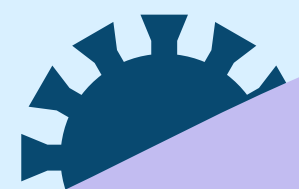
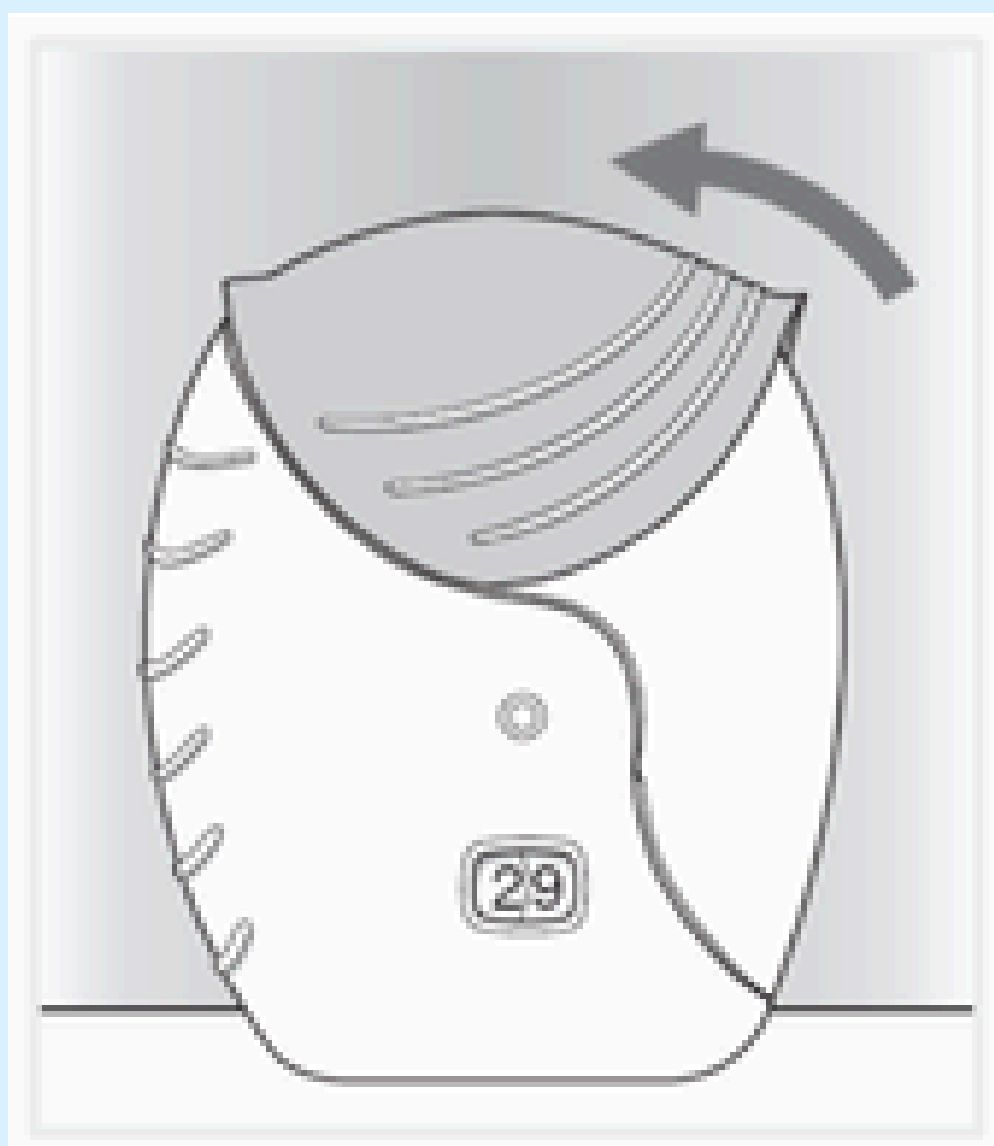


3. สูดยา

- ถือเครื่องพ่นยาให้ห่างจากปากไว้ก่อน จากนั้นหายใจออกจนสุด (**ห้าม**พ่นลมหายใจใส่ในเครื่องพ่นยา)
- นำปากกระบอกเครื่องพ่นยาวางไว้ระหว่างริมฝีปาก และปิดริมฝีปากให้สนิทรอบปากกระบอกพ่น
- สูดลมหายใจเข้าทางปาก อย่างต่อเนื่อง โดย**สูดให้ยาวและลึก** และนำเครื่องพ่นยาออกจากปาก
- กลั้นหายใจไว้ให้นานที่สุดเท่าที่จะทำได้ จากนั้นหายใจออกช้าๆ และเบาๆ

4. ปิดฝาเครื่องพ่นยา และบ้วนปาก

- เลื่อนฝาปิดขึ้นจนสุดเพื่อปิดปากกระบอกเครื่องพ่นยา
- บ้วนปากด้วยน้ำเปล่าหลังใช้ยาพ่น



กลุ่มงานเภสัชกรรม โรงพยาบาลนครพิงค์

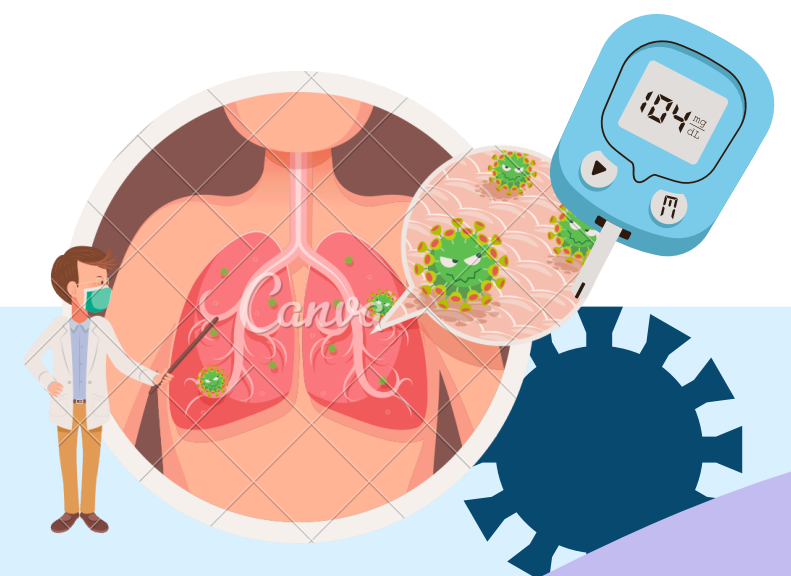
ข้อห้ามใช้

- **ห้ามใช้** ในผู้ที่แพ้โปรตีนในนมอย่างรุนแรง
- **ห้ามใช้** ในผู้ที่เคยเกิดปฏิกิริยาภูมิไวเกินต่อ fluticasone furoate, vilanterol หรือส่วนประกอบอื่น ๆ ในตัวยา



คำเตือน และข้อควรระวัง

- อาจทำให้เกิดการหดเกร็งผิดปกติของหลอดเลือด และเกิดเสียงหวีด ซึ่งอาจเป็นอันตรายต่อชีวิต ดังนั้นควรหยุดการรักษาหากเกิดอาการดังกล่าว
- อาจมีผลต่อหัวใจและหลอดเลือด เช่น หัวใจเต้นผิดจังหวะ ดังนั้นควรใช้ยาอย่างระมัดระวังในผู้ป่วยที่เป็นโรคหัวใจและหลอดเลือดอย่างรุนแรง
- ผู้ป่วยที่มีการทำงานของตับบกพร่อง ควรติดตามอาการอย่างใกล้ชิด
- อาจทำให้เกิดภาวะน้ำตาลในเลือดสูง ควรพิจารณาในผู้ป่วยที่มีประวัติหรือมีปัจจัยเสี่ยงในการเกิดโรคเบาหวาน
- อาจมีความเสี่ยงที่จะทำให้เกิดโรคปอดบวมเพิ่มขึ้น





โรงพยาบาลนครพิงค์
Nakomping Hospital Chiang Mai

กลุ่มงานเภสัชกรรม โรงพยาบาลนครพิงค์

อาการไม่พึงประสงค์

ระบบอวัยวะของร่างกาย	อาการไม่พึงประสงค์	ความถี่ของการเกิด
ความผิดปกติของระบบประสาท	ปวดศีรษะ	พบบ่อยมาก
ความผิดปกติของการหายใจ ทรวงอก และเนื้อเยื่อที่กั้นกลางอก	คอหอยส่วน nasopharynx อักเสบ	พบบ่อยมาก
	ปวดคอหอยส่วน oropharynx, ไซนัสอักเสบ, คอหอยอักเสบ, เยื่อจมูกอักเสบ, ไอ, เสียงแหบ	พบบ่อย
การติดเชื้อและปรสิต	ปอดบวม, หลอดลมอักเสบ, ไข้หวัดใหญ่, ติดเชื้อของทางเดินหายใจส่วนบน, ติดเชื้อ candidiasis ที่ปากและคอ	พบบ่อย
ความผิดปกติของกระเพาะอาหารและลำไส้	ปวดท้อง	พบบ่อย
ความผิดปกติของกล้ามเนื้อ กระดูก และเนื้อเยื่อเกี่ยวพัน	ปวดข้อ, ปวดหลัง, กล้ามเนื้อหดเกร็ง	พบบ่อย
ความผิดปกติโดยทั่วไป และสถานะของบริเวณที่บริหารยา	มีไข้	พบบ่อย
ความผิดปกติของหัวใจ	หัวใจบีบตัวก่อนกำหนด	พบไม่บ่อย

หมายเหตุ : พบบ่อยมาก ≥ 1 ใน 10
พบไม่บ่อย ≥ 1 ใน 1,000 ถึง < 1 ใน 100
พบน้อยมาก < 1 ใน 10,000

พบบ่อย ≥ 1 ใน 100 ถึง < 1 ใน 10
พบน้อย ≥ 1 ใน 10,000 ถึง < 1 ใน 1,000



โรงพยาบาลนครพิงค์
Nakomping Hospital Chiang Mai

กลุ่มงานเภสัชกรรม โรงพยาบาลนครพิงค์



การใช้ยาในประชากรกลุ่มพิเศษ

เด็ก

ไม่มีการศึกษาประสิทธิผลและความปลอดภัยในเด็กอายุน้อยกว่า 12 ปี

ผู้ป่วยตับบกพร่อง

อาจมีการเพิ่มขึ้นของระดับ fluticasone furoate ในเลือด
ดังนั้น ควรใช้ยาอย่างระมัดระวัง และห้ามใช้ในผู้ป่วยตับบกพร่องปานกลางถึงรุนแรง

ผู้ป่วยไตบกพร่อง

ไม่มีความจำเป็นต้องปรับขนาดยา

ผู้สูงอายุ

ไม่มีความจำเป็นต้องปรับขนาดยา

หญิงมีครรภ์

ยังไม่มีข้อมูลการศึกษาที่เพียงพอในการใช้ยา ดังนั้น แพทย์ควรประเมินประโยชน์
ที่คาดว่าจะได้รับต่อมารดากับความเสี่ยงที่จะเกิดต่อทารกก่อนใช้ยา



หญิงให้นมบุตร

มีข้อมูลการพบยาในกลุ่ม corticosteroids และยาในกลุ่ม beta₂-agonist ในน้ำนมมนุษย์
ไม่แนะนำให้ในหญิงให้นมบุตร



โรงพยาบาลนครพิงค์
Nakomping Hospital Chiang Mai

กลุ่มงานเภสัชกรรม โรงพยาบาลนครพิงค์

การเก็บรักษา (Storage Condition)

เก็บที่อุณหภูมิ $< 30^{\circ}\text{C}$

อายุของยา (Shelf life)

2 ปี

อายุของยาหลังเปิดใช้งานแล้ว

หลังจากเอาเครื่องพ่นออกจากภาชนะใส่ยาแล้ว

- เก็บได้นาน 4 สัปดาห์ ที่อุณหภูมิ $< 30^{\circ}\text{C}$
- เก็บได้นานสูงสุด 6 สัปดาห์ ที่อุณหภูมิ $< 25^{\circ}\text{C}$

