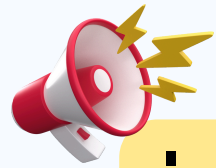


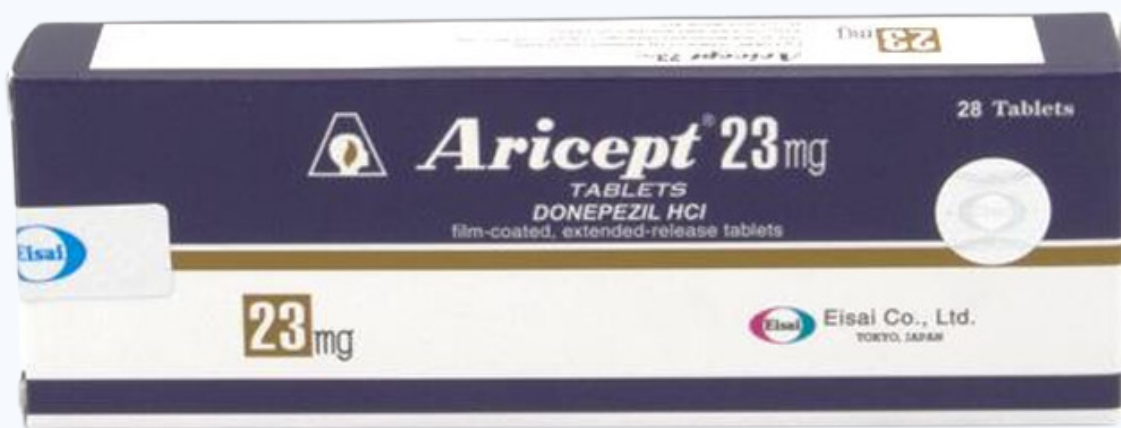


# กลุ่มงานเภสัชกรรม โรงพยาบาลนครพิงค์



ข่าวสารด้านยาประจำเดือนธันวาคม 2567

## ARICEPT® 23 mg



## Donepezil Hydrochloride 23 mg Extended-release tablets



งานเภสัชสนเทศ กลุ่มงานเภสัชกรรม  
โรงพยาบาลนครพิงค์ 24 ธันวาคม 2567

# ARICEPT® 23 mg



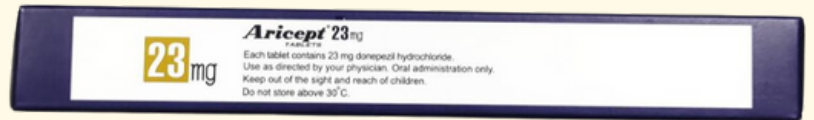
## ลักษณะบรรจุภัณฑ์

### กล่องบรรจุยา



### กล่องยาด้านหน้า

### กล่องยาด้านหลัง



### กล่องยาด้านซ้าย

### กล่องยาด้านบน



### กล่องยาด้านขวา

### กล่องยาด้านล่าง



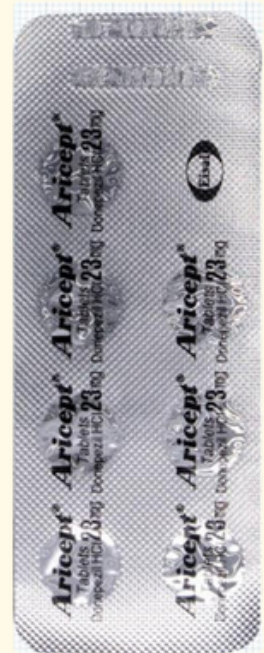
งานเภสัชสนเทศ กลุ่มงานเภสัชกรรม  
โรงพยาบาลนครพิงค์ 24 ธันวาคม 2567

# ARICEPT® 23 mg



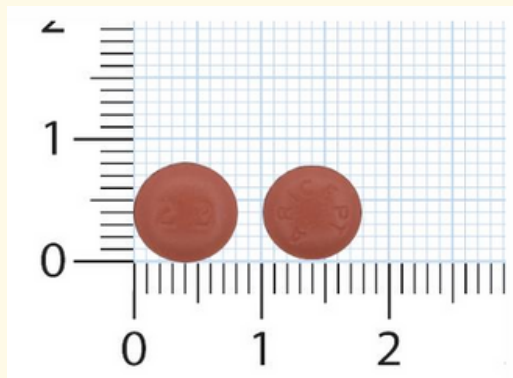
## ลักษณะบรรจุภัณฑ์

### ซองยาและแผงยา



ซองยาและแผงยาด้านหน้า

ซองยาและแผงยาด้านหลัง



เม็ดยาด้านหน้าและด้านหลัง



# ARICEPT® 23 mg



## ชื่อสามัญทางยา

Donepezil Hydrochloride extended-release tablets

## รูปแบบยา



ยาเม็ดกลมเคลือบฟิล์มสีแดง ชนิดออกฤทธิ์นานแบบเมทริกซ์

## ขนาดบรรจุ

กล่องละ 28 เม็ด (แผงบลิสเตอร์ละ 7 เม็ด บรรจุในซองอลูมิเนียมละ 4 แผง แล้วบรรจุในกล่องกระดาษละ 1 ซอง)

## ข้อบ่งใช้

รักษาภาวะสมองเสื่อมจากโรคอัลไซเมอร์ ระยะปานกลางและระยะรุนแรง



งานเภสัชสนเทศ กลุ่มงานเภสัชกรรม  
โรงพยาบาลนครพิงค์ 24 ธันวาคม 2567

# ARICEPT® 23 mg



## ขนาดยา

- สามารถให้โดยการรับประทาน 1 เม็ด วันละ 1 ครั้ง ในตอนเย็นหรือก่อนนอน
- สามารถรับประทานพร้อมกับอาหารหรือไม่ก็ได้
- ควรกลืนเม็ดยาทั้งเม็ดพร้อมกับดื่มน้ำตาม

**\*ไม่ควรแบ่งหรือบดเม็ดยา\***

## การปรับขนาดยาจากขนาดเริ่มต้นเป็น ARICEPT® 23 MG

เริ่มต้น คือ 5 mg/day



- ระยะเวลา 4 ถึง 6 สัปดาห์
- ประเมินการตอบสนองของผู้ป่วย

ปรับขนาดยาเป็น 10 mg/day



- ระยะเวลาอย่างน้อย 3 เดือน
- ประเมินการตอบสนองของผู้ป่วย

ให้ยา ARICEPT ชนิดเม็ด  
23 MG/DAY



# ARICEPT® 23 mg



## ข้อห้ามใช้

ห้ามใช้ ARICEPT ในผู้ป่วยที่มีประวัติการแพ้ยา donepezil hydrochloride หรืออนุพันธ์ของ piperidine

## อาการไม่พึงประสงค์จากการใช้ยา



คลื่นไส้



อาเจียน



ท้องเสีย



เบื่ออาหาร



มึนงง

โดยอาการเหล่านี้มักมีระดับความรุนแรงน้อยถึงปานกลาง

## การเก็บรักษา

เก็บที่อุณหภูมิไม่เกิน 30°C

## อายุยา

48 เดือน



งานเภสัชสนเทศ กลุ่มงานเภสัชกรรม  
โรงพยาบาลนครพิงค์ 24 ธันวาคม 2567

# ARICEPT® 23 mg



## ข้อควรระวัง



### สตรีมีครรภ์

**ไม่แนะนำให้ใช้ในสตรีมีครรภ์**

เนื่องจากไม่มีการศึกษาทางคลินิกเพียงพอในสตรีมีครรภ์



### สตรีระหว่างให้นมบุตร

**ไม่แนะนำให้ใช้ในสตรีให้นมบุตร**

เนื่องจากไม่มีข้อมูลการหลั่งออกทางน้ำนมมนุษย์



### เด็ก

**ไม่แนะนำให้ใช้ในเด็ก**

เนื่องจากไม่มีการศึกษาความปลอดภัยและประสิทธิผลในเด็ก



# ARICEPT® 23 mg



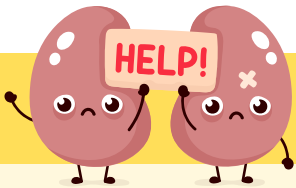
## ข้อควรระวัง

### ผู้สูงอายุ



**อาการไม่พึงประสงค์พบได้บ่อยในกลุ่มผู้ป่วยอายุ  $\geq 65$  ปี**

ข้อมูลด้านประสิทธิภาพและความปลอดภัย ไม่พบความแตกต่าง  
อย่างมีนัยสำคัญทางคลินิกของแต่ละช่วงอายุ



### ผู้ป่วยโรคไต

สามารถใช้ยาได้ในผู้ป่วยโรคไตทุกระดับ โดยไม่ต้องปรับขนาดยา  
**ยกเว้นผู้ป่วยฟอกไต ไม่แนะนำให้ใช้**



### ผู้ป่วยโรคตับ

ควรระวังการใช้ยาในผู้ป่วยโรคตับระดับเล็กน้อยถึงปานกลาง

**ไม่แนะนำให้ใช้ในผู้ป่วยโรคตับระดับรุนแรง**

การศึกษาในผู้ป่วยโรคตับแข็งจากสุราที่มีอาการคงที่ พบว่าการขจัดยาลดลง 20%

