

## ข่าวสารด้านยา ประจำเดือนธันวาคม 2568

### แจ้งรายการยาเข้าใหม่

ยาเก่า

ยาใหม่



ชื่อการค้า

Eutropin Inj.



Eutropin S Pen Inj.

ชื่อสามัญทางยา

Somatropin

รูปแบบยา

Sterile powder for injection



Solution for injection

ความแรง

4 IU/vial



36 IU/ 3 ml

ความคงตัวหลังเปิดใช้

ยาที่ผสมแล้วควรใช้ให้หมดทันที



หลังเปิดใช้ ยามีอายุ 42 วัน เมื่อเก็บไว้ที่ 2-8 องศาเซลเซียส

## Eutropin<sup>S</sup> pen



### ส่วนประกอบ

ตัวยาสำคัญ : **Recombinant Human Somatropin 36 IU**

ส่วนประกอบอื่นๆ : Poloxamer 188, L-Histidine, Histidine monohydrochloride monohydrate, D-Mannitol, L-Methionine, Phenol, Sodium hydroxide, Water for injection

### ข้อบ่งใช้

ใช้รักษา **เด็กที่มีรูปร่างเตี้ย** ที่มีสาเหตุ เนื่องจาก

1. ร่างกายหลังโกรทฮอร์โมนไม่เพียงพอ (Growth hormone deficiency, GHD)
2. เด็กที่มีกลุ่มอาการเทอร์เนอร์ (Turner syndrome)
3. เด็กที่เกิดมามีขนาดตัวเล็กกว่าอายุครรภ์ (Small for Gestational Age, SGA)

### การบริหารยาและขนาดยา

**ฉีดทางใต้ผิวหนัง** (Subcutaneous injection)

โดยขนาดยาควรกำหนดเฉพาะ สำหรับผู้ป่วยแต่ละราย

**1. Growth hormone deficiency (GHD):**

ขนาดยา : 0.5-0.6 IU/kg/week หรือ 12 IU/m<sup>2</sup>/week โดยแบ่งให้ 3-6 ครั้ง

**2. Turner syndrome:**

ขนาดยา : 1 IU/kg/week โดยแบ่งให้ 6-7 ครั้ง

**3. Small for Gestational Age (SGA):**

ขนาดยา : 1.44 IU/kg/week โดยแบ่งให้ 6-7 ครั้ง

## Eutropin<sup>S</sup> pen



### ข้อห้ามใช้

- ผู้ที่เคยแพ้ยานี้ หรือ ส่วนประกอบของยานี้
- ผู้ที่เป็นโรคเบาหวาน
- ผู้ที่เป็นโรคมะเร็ง
- ผู้ที่หยุดสูงแล้ว (กระดูกส่วนปลายเชื่อมปิด)
- ผู้ที่มีการหลั่งโกรทฮอร์โมนลดลงที่เกิดจากเนื้องอกในสมอง
- ผู้ป่วยโรคร้ายแรงที่มีภาวะแทรกซ้อนฉับพลันภายหลังการผ่าตัดเปิดหัวใจ, ผ่าตัดช่องท้อง, มีบาดแผลหลายแห่งจากอุบัติเหตุ
- ผู้ป่วยที่ระบบหายใจล้มเหลวฉับพลัน

### ข้อควรระวัง

#### ให้ปรึกษาแพทย์ ในกรณีต่อไปนี้

- หลบงตั้งท้อง หรือ หลบงให้นมบุตร เพราะไม่มีข้อมูลยืนยันความปลอดภัย
- ผู้ที่เป็นโรคหัวใจและโรคไต
- ผู้ที่เป็นเบาหวานหรือมีคนในครอบครัวเป็นเบาหวาน
- ผู้ที่มีภาวะพร่องไทรอยฮอร์โมน
- ผู้ที่เคยกระดูกสันหลังคดมาก่อน

### ข้อควรปฏิบัติระหว่างใช้ยา

- ห้ามหยุดยาเองและใช้ยาน้อย่างต่อเนื่องตามคำแนะนำของแพทย์
- พบแพทย์ตามนัดอย่างสม่ำเสมอเพื่อติดตามผลการรักษาหรืออันตรายจากยา

## Eutropin<sup>S</sup> pen



### อาการไม่พึงประสงค์

อาการที่ **ต้องหยุดยาแล้วรีบไปพบแพทย์ทันที**

- ลมพิษ บวมที่ใบหน้า เปลือกตา ริมฝีปาก
- หน้ามืด เป็นลม แน่นหน้าอก หายใจลำบาก
- ผื่นแดง ตุ่มพอง ผิวน้ำตาลหลุดลอก หรือมีจ้ำตามผิวหนัง
- การมองเห็นผิดปกติ ปวดหัวรุนแรง

อาการที่ไม่จำเป็นต้องไปพบแพทย์ทันทีแต่ **ถ้ามีอาการรุนแรง** ให้ไปพบแพทย์

- ปวด คั้น แดง บวม บริเวณที่ฉีดยา
- บวมน้ำบริเวณแขน ขา หรือทั่วร่างกาย แบบชั่วคราว
- ปวดหัว คลื่นไส้ อาเจียน ปวดข้อ
- หากมีอาการผิดปกติอื่นๆ นอกจากนี้ ให้ปรึกษาแพทย์

### การเก็บรักษา


#### ก่อนเปิดใช้งาน

- เก็บยาไว้ในบรรจุภัณฑ์เดิมตามที่ได้รับมา
- เก็บยาใน **ตู้เย็นช่องธรรมดา** อุณหภูมิ 2-8 องศาเซลเซียส เก็บยาให้พ้นแสง
- ห้ามแช่แข็ง ห้ามเก็บที่ฝาตู้เย็น


#### หลังเปิดใช้ครั้งแรก

- สวมปลอกปากกาไว้กับด้ามหลังใช้เสร็จเสมอเพื่อป้องกันยาจากแสง
- เมื่อเก็บไว้ในอุณหภูมิ 2-8 องศาเซลเซียส ยามีอายุ 42 วัน  
แต่หากเก็บไว้ที่อุณหภูมิไม่เกิน 25 องศาเซลเซียส ยาจะมีอายุ 14 วัน
- เก็บยาให้พ้นมือเด็ก

## 'mg to IU' Conversion Table



mg	→	IU	Dial Clicks
0.17		0.5	1
0.33		1.0	2
0.50		1.5	3
0.67		2.0	4
0.83		2.5	5
1.00		3.0	6
1.17		3.5	7
1.33		4.0	8
1.50		4.5	9
1.67		5.0	10
1.83		5.5	11
2.00		6.0	12
2.17		6.5	13
2.33		7.0	14
2.50		7.5	15
2.67		8.0	16
2.83		8.5	17
3.00		9.0	18
3.17		9.5	19



The figures are calculated based on the usage & dosage information specified in Eutropin S pen Inj approved SmPC. And, all values presented in 'mg' have been addressed by rounding at the third decimal place and displaying up to the second decimal place.

Reference: Eutropin S pen Inj SmPC approved by TH FDA

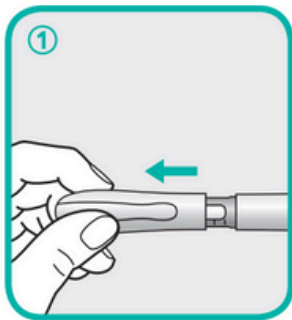
 **LG Chem**  
Life Sciences (Thailand) Ltd.

# วิธีการฉีดยา Eutropin<sup>S</sup> pen

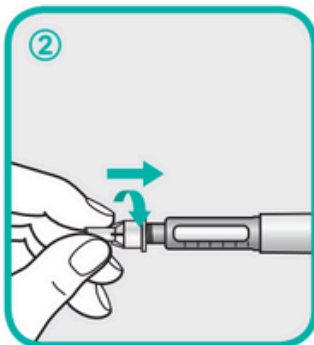


**อุปกรณ์:** ตัวยาในรูปแบบปากกา / เข็มฉีดยา / สำลีชุบแอลกอฮอล์

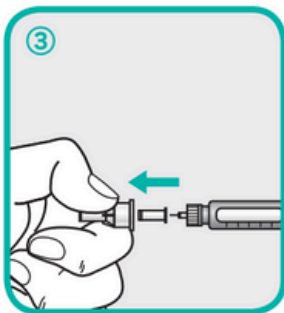
ล้างมือให้สะอาดด้วยสบู่และน้ำ และเช็ดมือให้แห้งด้วยผ้าขนหนู



ดึงปลอกปากกาออกจากตัวแทงปากกา ในทิศทางตามลูกศร



เข็ดจุกยางสีเทาที่ปลายปากกาด้วยสำลีชุบแอลกอฮอล์ แล้วดึงแผ่นกระดาษที่ปิดปลอกเข็มชั้นนอกออก สวมเข็มบนปลายปากกาในทิศทางตามลูกศร แล้วหมุนให้แน่น



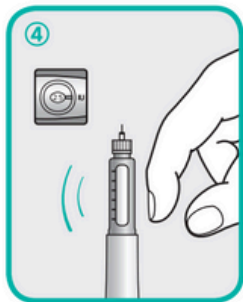
หลังจากใส่หัวเข็มบนปากกาแล้ว ให้ดึงปลอกเข็มชั้นนอกออกตามด้วยปลอกเข็มชั้นใน โดยดึงในทิศทางตามลูกศร

\*เก็บปลอกเข็มชั้นนอกไว้สำหรับถอดเข็มฉีดยาหลังจากฉีดยาเสร็จ

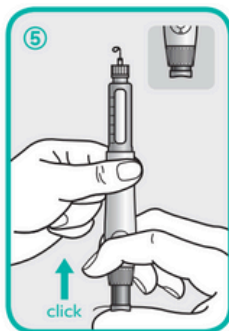
# วิธีการฉีดยา Eutropin S<sub>pen</sub>

## การเตรียมปากกา (เฉพาะเมื่อเปิดใช้ปากกาด้ามใหม่)

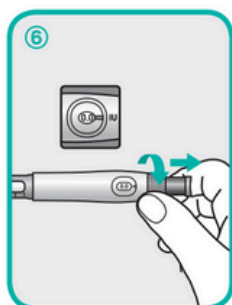
\*การเตรียมปากกา จำเป็นเฉพาะก่อนใช้ปากกาด้ามใหม่ที่เปิดจากกล่องครั้งแรก หากใช้ปากกาด้ามเดิมเพื่อฉีดซ้ำ ไม่ต้องทำขั้นตอนที่ 4-6



ถือปากกาในแนวตั้ง เพื่อให้เห็นขนาดยาได้ชัดเจน หมุนตัวปรับขนาดยาจนช่องแสดงขนาดยาแสดงเลข 2.5 (ดูรูปที่ 7)  
แล้วถือปากกาด้วยมือข้างหนึ่ง โดยให้ปลายเข็มชี้ขึ้น และใช้มืออีกข้างหนึ่งเคาะที่หลอดบรรจุยาเบาๆ เพื่อไล่ฟองอากาศให้ขึ้นมาข้างบน



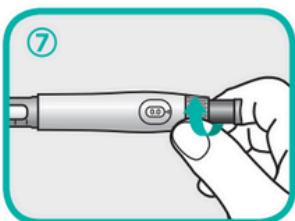
ถือปากกาด้วยมือข้างหนึ่ง โดยให้ปลายเข็มชี้ขึ้น และใช้นิ้วโป้งของมืออีกข้างกดปุ่มฉีดยาจนสุดและได้ยินเสียง “คลิก” ให้ระวังเมื่อกดปุ่มฉีดยา เนื่องจากอาจมียาบางส่วนไหลออกมาจากปลายเข็ม



ถือปากกาในแนวนอน เพื่อดูช่องแสดงขนาดยาหมุนตัว ปรับขนาดยาในทิศทางตามลูกศร จนช่องแสดงขนาดยาแสดงเลข 0.0 เมื่อขนาดยาอยู่ที่ 0.0 แล้ว ปุ่มฉีดยาจะด้งกลับออกมา

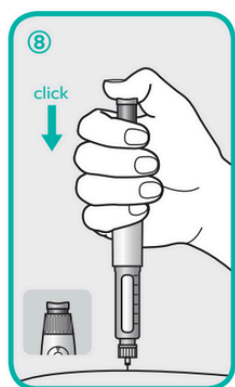
# วิธีการฉีดยา Eutropin S<sub>pen</sub>

## วิธีการฉีดยา และการเก็บยา



ถือปากกาในแนวนอน หมุนตัวปรับขนาดยาในทิศตามเข็มนาฬิกา จนช่องแสดงขนาดยาแสดงเลข ตรงกับขนาดยาที่จะฉีด ถ้าตั้งขนาดยาฉีดสามารถหมุนตัวปรับขนาดยาไปหรือกลับจนได้ขนาดยาที่ต้องการ

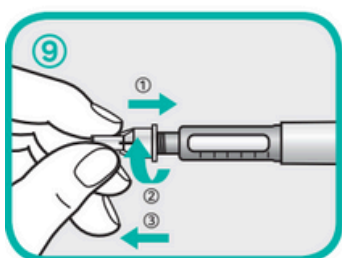
**\*สามารถปรับขนาดยาได้ที่ละ 0.5 IU**



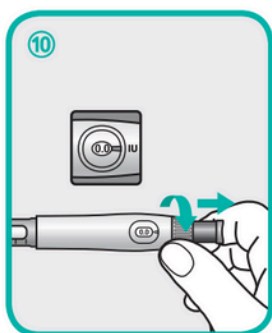
ตรวจสอบตัวเลขบนช่องแสดงขนาดยาก่อนฉีด ให้ถูกต้องตรงกับขนาดยาที่ต้องการ เช็ดผิวหนังบริเวณที่จะฉีดด้วยสำลีชุบแอลกอฮอล์

แทงเข็มฉีดยาลงไปบนผิวหนังในมุม 90 องศา และกดปุ่มฉีดยาด้วยนิ้วโป้งจนได้ยินเสียง “คลิก”

หลังจากแทงเข็มเข้าไปในผิวหนัง รอประมาณ 10 วินาที เพื่อให้แน่ใจว่าได้รับขนาดยาโกรทฮอร์โมนครบตามที่ต้องการ แล้วดึงปากกาออกจากผิวหนัง



สวมปลอกเข็มชั้นนอกในทิศทางตามลูกศรหมายเลข 1 และหมุนปลอกเข็มชั้นนอก ในทิศทางตามลูกศรหมายเลข 2 เพื่อถอดเข็มฉีดยาออกจากตัวปากกา (หมายเลข 3)



ถือปากกาในแนวนอน เพื่อดูช่องแสดงขนาดยา หมุนปรับขนาดยาในทิศทางตามลูกศรจนช่องแสดงขนาดยาแสดงเลข 0.0

เมื่อขนาดยาอยู่ที่ 0.0 ปุ่มฉีดยาจะแดงกลับออกมา

สวมปลอกปากกาเข้ากับตัวปากกา และเก็บปากกาในตู้เย็น