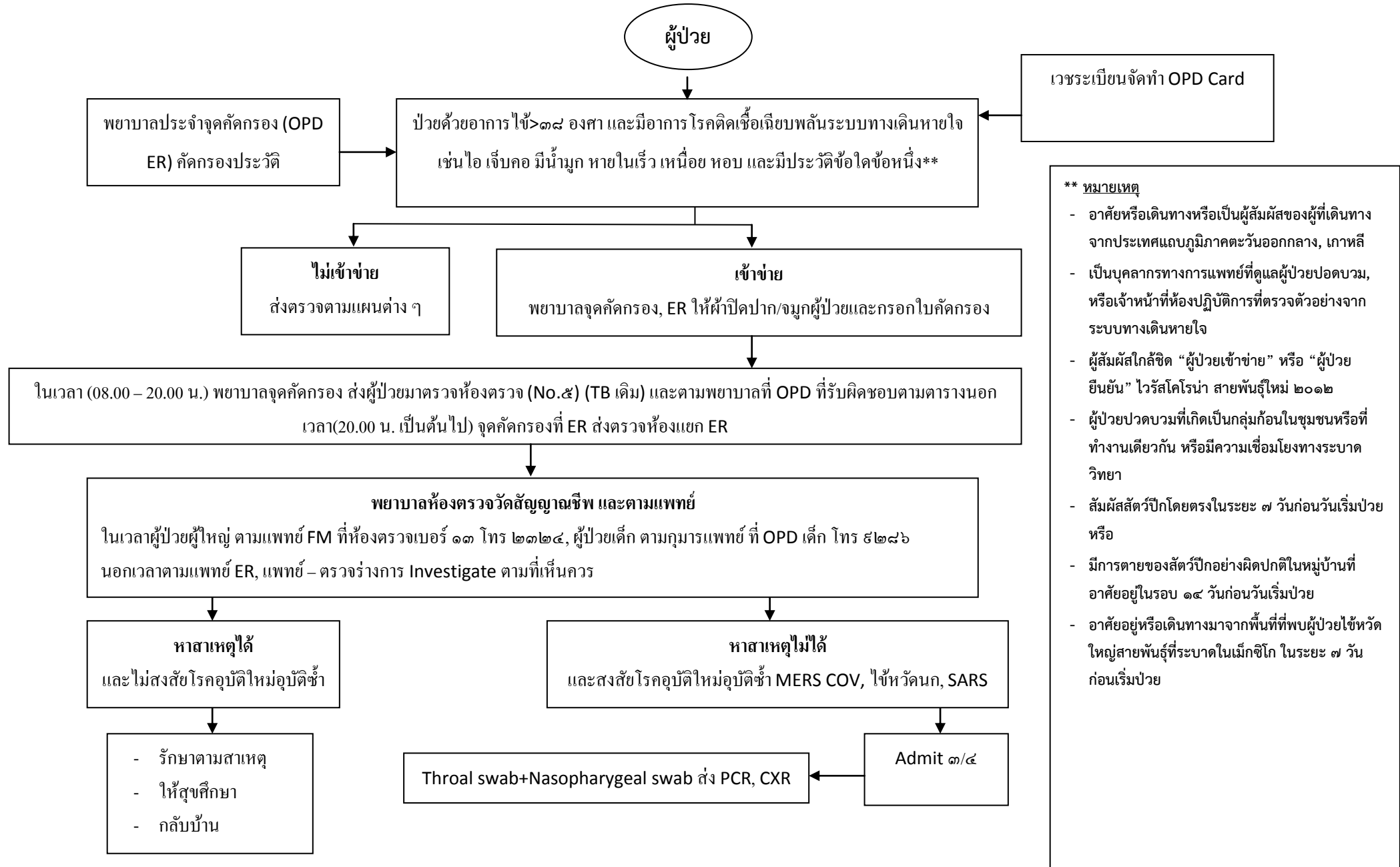


แนวทางการดูแลผู้ป่วยที่สงสัยติดเชื้อ
MERS COV, SARS, ไข้หวัดนก, ไวรัสอีโบลา ที่มารับบริการ
ในโรงพยาบาลนครพิงค์

- แนวทางการดำเนินงานคัดกรอง รักษา ฝ้าระวัง และสอบสวนโรคติดเชื้อ MERS COV, Ebola, SARS, ไข้หวัดนก
- ผังแนวทางปฏิบัติ กรณีพบผู้สงสัยติดเชื้อ MERS COV, SARS, Ebola, ไข้หวัดนก ที่จุดคัดกรอง OPD
- ผังแนวทางปฏิบัติ กรณีพบผู้สงสัยติดเชื้อ MERS COV, SARS, Ebola, ไข้หวัดนก ที่หน้าห้องตรวจ 13
- แผนผังการเคลื่อนย้ายผู้ป่วยที่สงสัยติดเชื้อร้ายแรง ที่ห้องตรวจผู้ป่วยนอก (OPD)
- เส้นทางการลำเลียงผู้ป่วยสงสัยติดเชื้อ MERS COV, Ebola, SARS, ไข้หวัดนกจาก OPD หรือ ER ไปหอผู้ป่วย 3/4
- แนวทางการดำเนินงานเคลื่อนย้ายผู้ป่วย TB เมื่อพบผู้ป่วยสงสัยติดต่อย้ายแรง*
- แนวทางการรับผู้ป่วยสงสัยโรคติดต่อร้ายแรง (นอกเวลา)
- Flow admit 3/4
- แผนการย้ายผู้ป่วยวินิจฉัยโรคกรณีรับผู้ป่วยโรคติดเชื้อ MERS COV, Ebola, SARS, ไข้หวัดนก
- ตารางเวรกลุ่มงานอายุรกรรมพิเศษ (MERS COV, Ebola, SARS, ไข้หวัดนก)

ภาพรวม

แนวทางการดำเนินงานคัดกรอง รักษา ฝ้าระวัง และสอบสวนโรคติดเชื้อ MERS COV, Ebola, SARS, ไข้หวัดนก



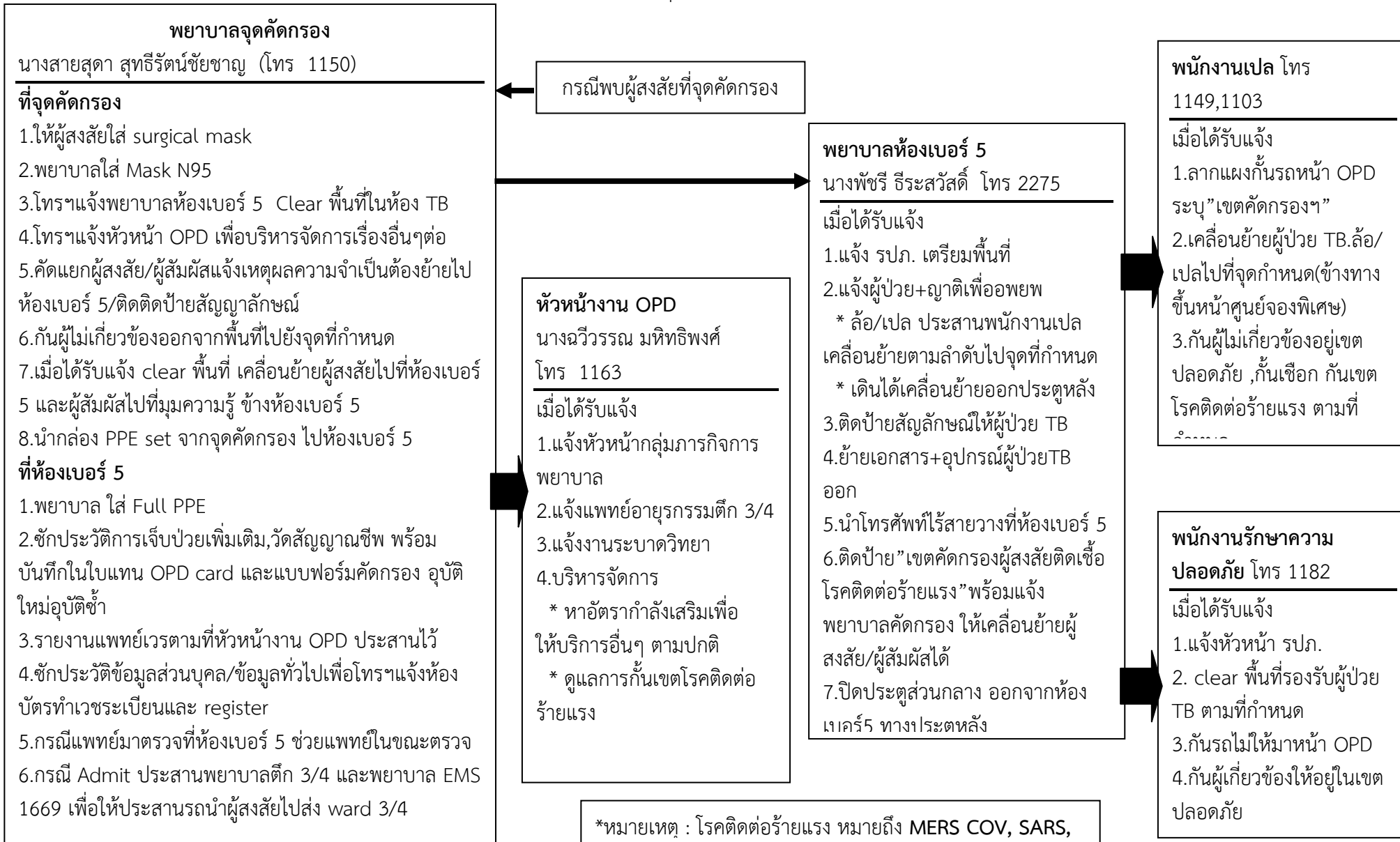
**** หมายเหตุ**

- อาศัยหรือเดินทางหรือเป็นผู้สัมผัสของผู้ที่เดินทางจากประเทศแถบภูมิภาคตะวันออกกลาง, เกาหลี
- เป็นบุคลากรทางการแพทย์ที่ดูแลผู้ป่วยปอดบวม, หรือเจ้าหน้าที่ห้องปฏิบัติการที่ตรวจตัวอย่างจากระบบทางเดินหายใจ
- ผู้สัมผัสใกล้ชิด “ผู้ป่วยเข้าข่าย” หรือ “ผู้ป่วยยืนยัน” ไวรัสโคโรนา สายพันธุ์ใหม่ ๒๐๑๒
- ผู้ป่วยปอดบวมที่เกิดเป็นกลุ่มก้อนในชุมชนหรือที่ทำงานเดียวกัน หรือมีความเชื่อมโยงทางระบาดวิทยา
- สัมผัสสัตว์ปีกโดยตรงในระยะ ๗ วันก่อนวันเริ่มป่วย หรือ
- มีการตายของสัตว์ปีกอย่างผิดปกติในหมู่บ้านที่อาศัยอยู่ในรอบ ๑๔ วันก่อนวันเริ่มป่วย
- อาศัยอยู่หรือเดินทางมาจากพื้นที่ที่พบผู้ป่วยไข้หวัดใหญ่สายพันธุ์ที่ระบาดในเม็กซิโก ในระยะ ๗ วันก่อนเริ่มป่วย

ผังแนวทางปฏิบัติ กรณีพบผู้สงสัยติดเชื้อ MERS COV, SARS, Ebola, ใช้หวัดนก ที่จุดคัดกรอง แผนกผู้ป่วยนอก

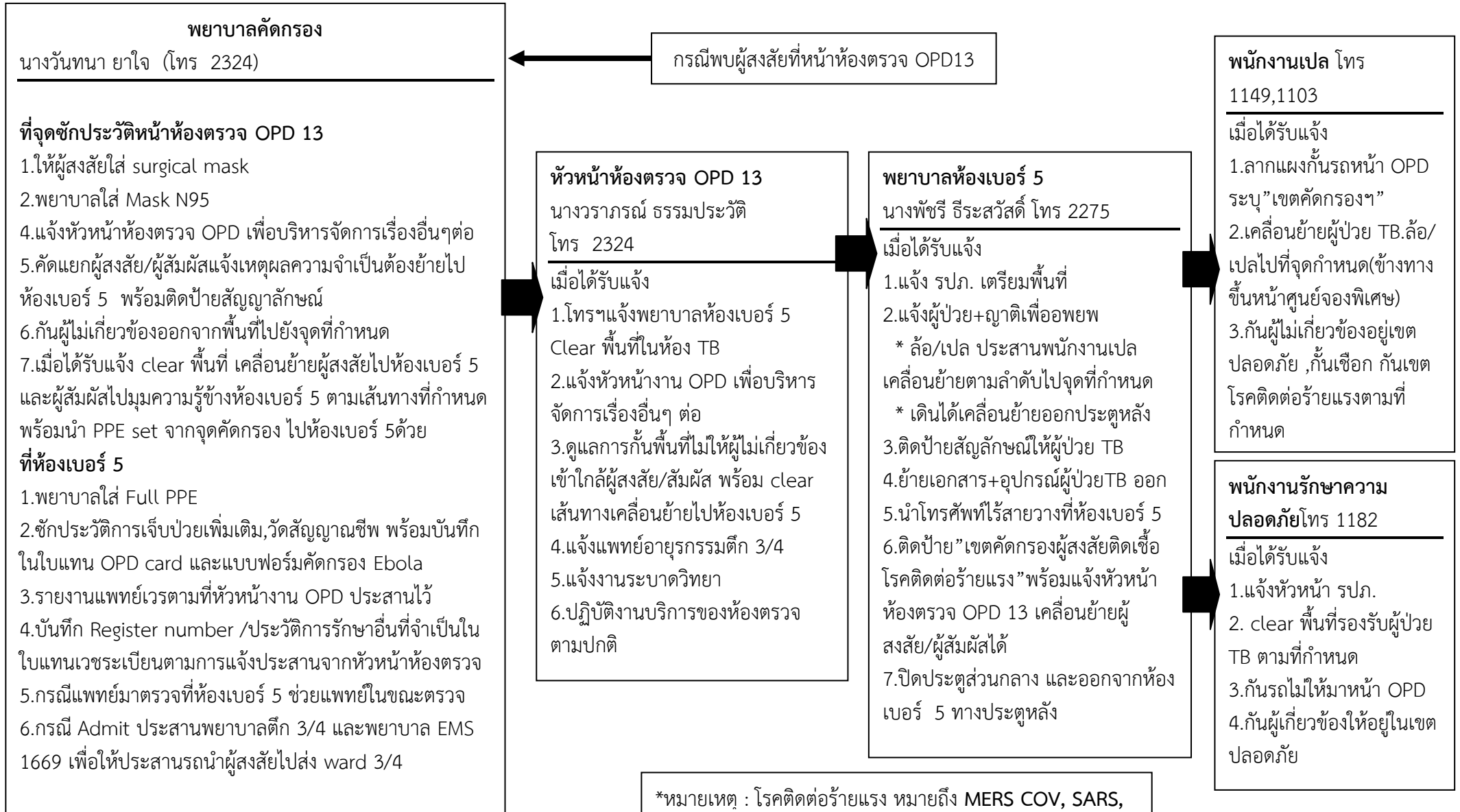
โรงพยาบาลนครพิงค์ (ตั้งแต่เวลา 08.00 – 20.00น.)

หลัง 20.00 น.ไปจุดคัดกรองที่ห้องหน้าห้อง ER

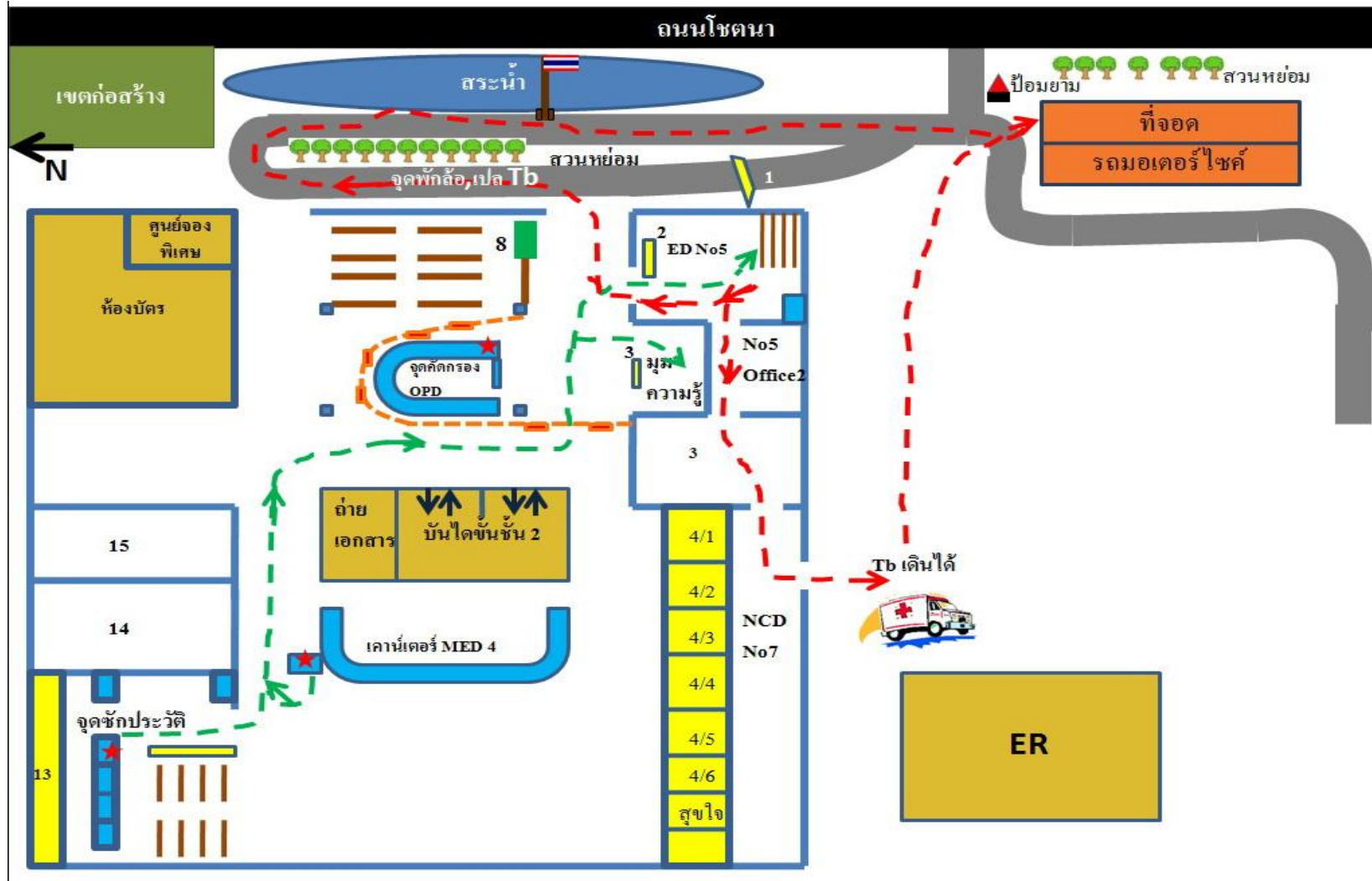


ผังแนวทางปฏิบัติ กรณีพบผู้สงสัยติดเชื้อ MERS COV, SARS, Ebola, ไข้หวัดนก ที่หน้าห้องตรวจ 13 แผนกผู้ป่วยนอก
โรงพยาบาลนครพิงค์ (ในเวลาราชการ)

(ตั้งแต่เวลา 08.00 – 16.00 น.)

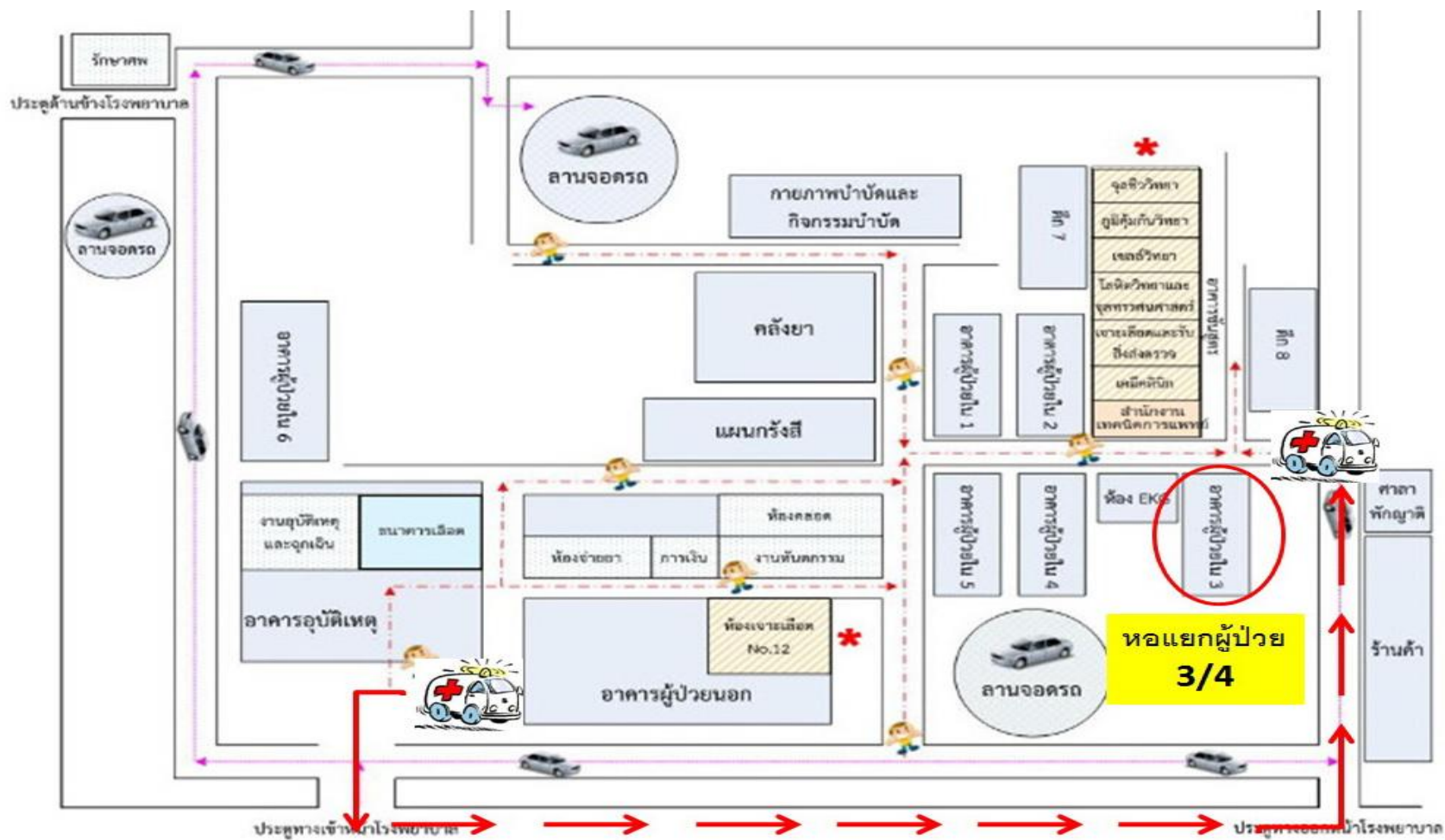


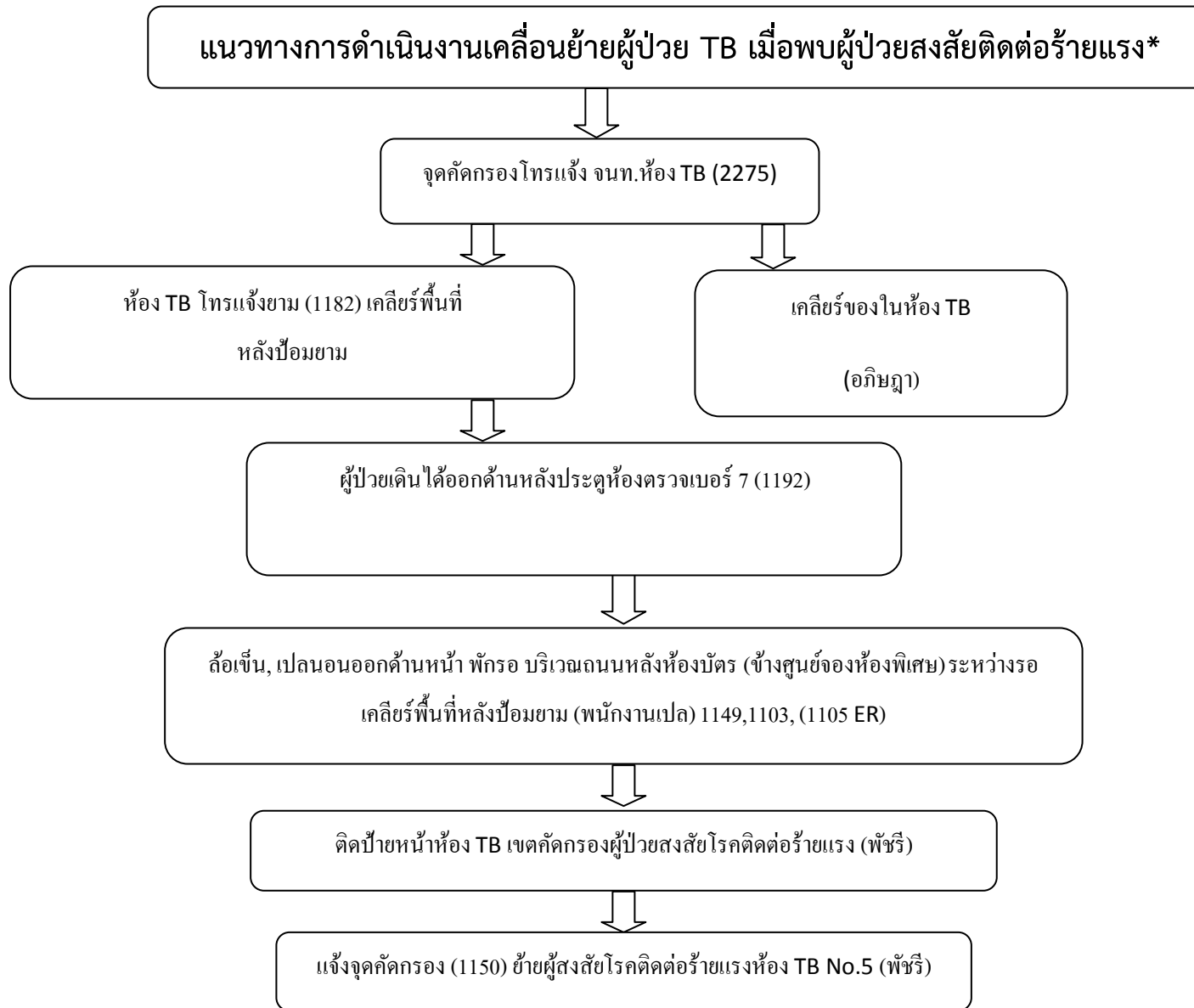
แผนผังการเคลื่อนย้ายผู้ป่วยที่สงสัยติดเชื้อร้ายแรง ที่ห้องตรวจผู้ป่วยนอก (OPD)



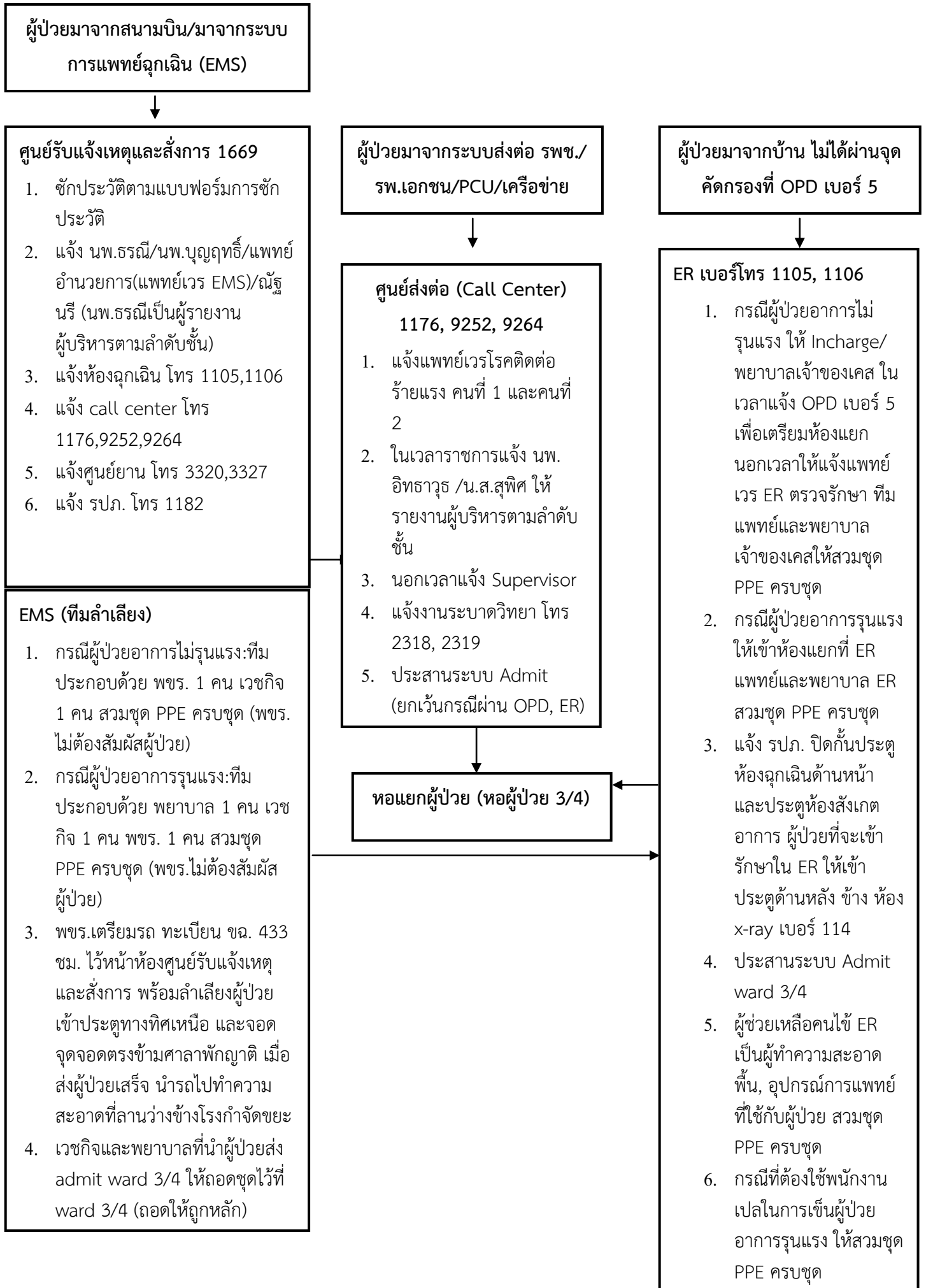
เส้นทางการลำเลียงผู้ป่วยสงสัยติดเชื้อ MERS COV, Ebola, SARS, ไข้หวัดนก

จาก OPD หรือ ER ไปหอผู้ป่วย 3/4

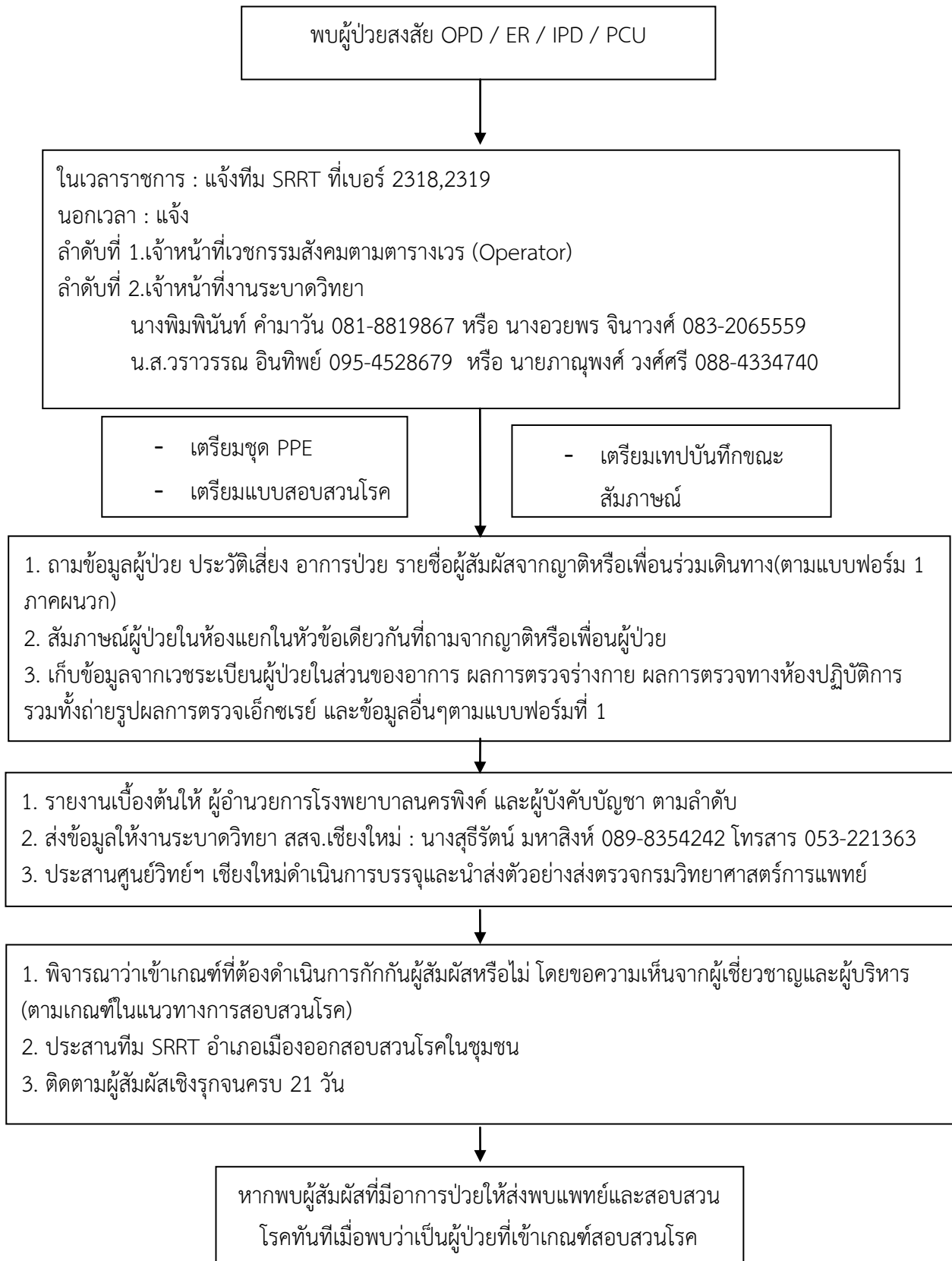




แนวทางการรับผู้ป่วยสงสัยโรคติดต่อร้ายแรง (นอกเวลา)



แนวทางการสอบสวนกรณีสงสัยโรคติดเชื้อ MERS COV, Ebola, SARS, ใช้หัวหน้า โรงพยาบาลนครพิงค์ จังหวัดเชียงใหม่



Flow ผู้ป่วย admit 3/4 (รับแจ้งจาก OPD ,ER,คลินิกนอกเวลา)

หัวหน้าหอผู้ป่วยโรคติดเชื้อ : นางอรศิลป์ ชื่นกุล โทร.2300/2301/2307/089-6329797

: นอกเวลาแจ้งเวรผู้ตรวจการ ติดต่อผ่าน Operator

1. รายงานหัวหน้ากลุ่มงานการพยาบาลอายุรกรรม : นางกุลดา พลดีวรรณ โทร.2404/2462/2405/2440 /081-5687654
2. รายงานหัวหน้ากลุ่มภารกิจด้านการพยาบาล : นางดรณศรี สิริยศธำรง โทร.9267 /9206 /086-5870074
3. รายงานแพทย์ : ประธาน PCT-Med พญ.ทิพยา แสนไชย โทร.081-7965734 : พญ.นิษฐา เขียนประสิทธิ์ โทร.081-8853451
4. แจ้งสถานการณ์ให้ผู้ร่วมทีม ควบคุมเหตุการณ์ย้ายผู้ป่วยไปยังหอผู้ป่วยที่รองรับ และการรับผู้ป่วยโรคติดต่อร้ายแรง
5. แจ้งหัวหน้าหอผู้ป่วยที่เกี่ยวข้องเตรียมการรับย้ายผู้ป่วยวันโรค : หอผู้ป่วยอายุรกรรมชาย-หญิง กุมารเวชกรรม (เอกสารแนบ)

พยาบาล หัวหน้าเวร

1. รับแจ้งรับผู้ป่วย โรคติดต่อร้ายแรง จากหัวหน้าหอผู้ป่วย
 2. รายงานแพทย์ เพื่อย้ายผู้ป่วยเดิมออก
- ในเวลาารายงานแพทย์ประจำหอผู้ป่วย นอกเวลารายงานแพทย์เวร
3. ประสานหัวหน้าหอผู้ป่วย อายุรกรรมชาย-หญิง เพื่อให้ข้อมูลผู้ป่วยที่จะย้าย นอกเวลาให้ข้อมูลผู้ตรวจการ
 4. ขัณชาการภายในหอผู้ป่วย
 5. ประสาน รพก. : นายบรรจง ตันฎ โทร.1182 /087-1829107) เตรียมสถานที่
 6. แจ้งช่างเตรียมลิ้อคลิฟต์: นายอรุณศักดิ์ มิคนุช โทร.3317 /3318 (089-6146656/087-1758250)
 7. ประสานห้อง LAB จุฬาลงกรณ์มหาวิทยาลัย โทร. 2268 เตรียมชุดเก็บspecimen ส่งตรวจ PCR MERS COV, Ebola, SARS, ไข้หวัดนก
 - ห้อง LAB แจ้งศูนย์วิทย์ฯ มารับส่งตรวจ
 8. แจ้งเวชกรรมสังคมสอบสวนโรค
 9. รายงานความก้าวหน้าของสถานการณ์ให้หัวหน้า 3/4

พยาบาล General

1. แจ้งผู้ป่วยและญาติถึงเหตุผลความจำเป็นในการย้ายผู้ป่วย
2. แขนงย้ายแยกประเภทผู้ป่วยเรียงลำดับการเคลื่อนย้าย
3. ประสานศูนย์แปล เตรียมการเคลื่อนย้ายผู้ป่วย
4. ดูแลเคลื่อนย้ายเวชระเบียนผู้ป่วยไปพร้อมกับผู้ป่วย
5. ช่วยดูแลการเตรียมความพร้อมของเจ้าหน้าที่ สถานที่ และอุปกรณ์

พยาบาล Medication

1. เตรียมความพร้อมสถานที่ โชนสะอาด โชนสกปรก
2. เตรียมความพร้อมอุปกรณ์การรับผู้ป่วย โรคติดต่อร้ายแรง & PPE
3. เตรียมความพร้อมอุปกรณ์ภายในห้องอุปกรณ์เจาะเลือด ชุดให้สารน้ำ Oxygen อุปกรณ์ช่วยชีวิตฉุกเฉิน
4. สวม Full PPE พร้อมแพทย์เข้าตรวจร่างกาย วัดสัญญาณชีพ
5. ทำกิจกรรมการพยาบาลตามแผนการรักษา

รายงานแพทย์เวร PCR MERS COV, Ebola, SARS, ไข้หวัดนก (เอกสารแนบ) เพื่อเตรียมพร้อมตรวจรักษาผู้ป่วย

พนักงานช่วยเหลือคนไข้ (WC)

1. ดูแลจัดเตรียมห้องแยกสำหรับผู้ป่วย
2. เตรียมอุปกรณ์ต่างๆเช่น น้ำยาทำลายเชื้อ
3. ช่วยพยาบาลจัดเตรียมความพร้อมย้ายผู้ป่วย

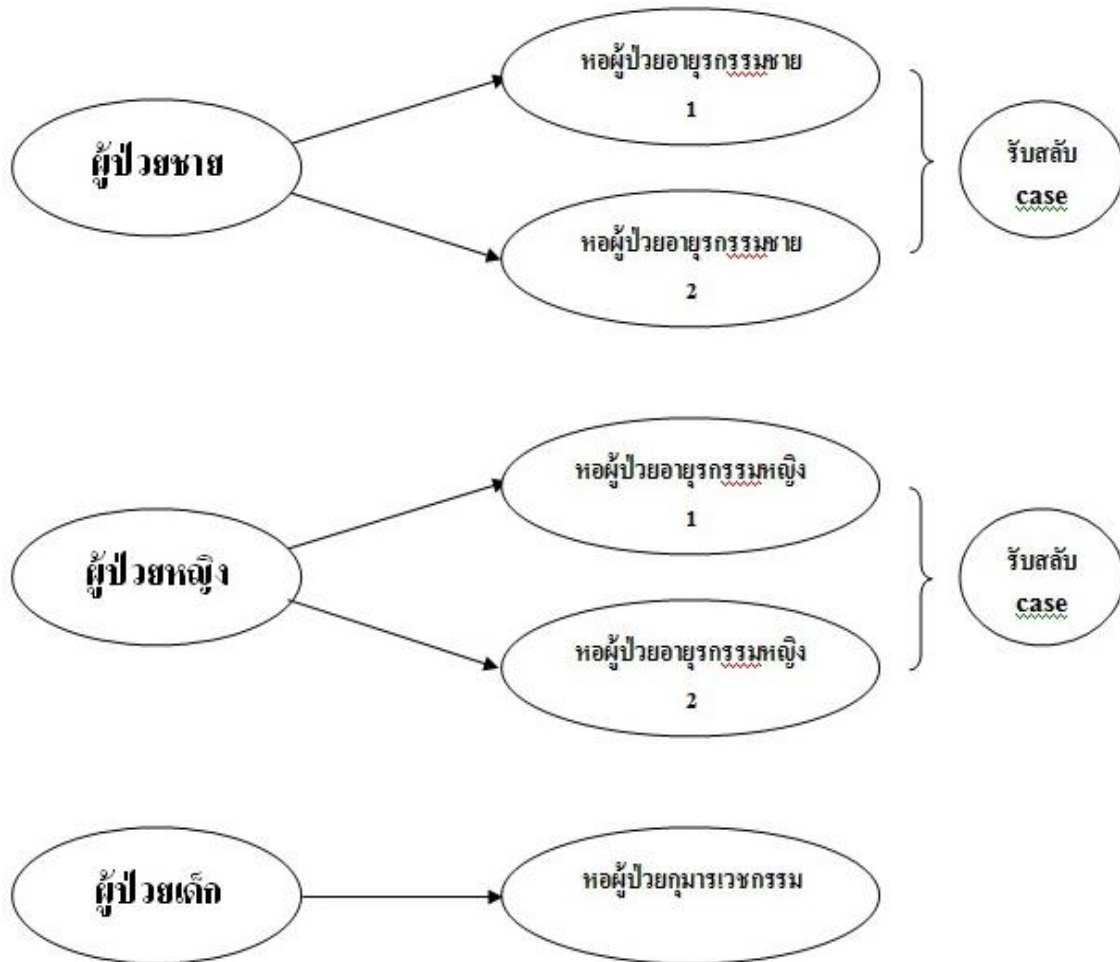
พนักงานช่วยเหลือคนไข้

1. ช่วยเตรียมพร้อมสถานที่
2. ช่วยพยาบาลจัดเตรียมความพร้อมย้ายผู้ป่วยเดิมและรับผู้ป่วย โรคติดต่อร้ายแรง
3. สวม PPE เตรียมทำความสะอาดพื้น ตามผู้ป่วยและหลังพยาบาลออกจากห้องผู้ป่วย

พนักงานทำความสะอาด

1. สวม PPE เตรียมทำความสะอาด
2. ทำความสะอาดห้องผู้ป่วย
3. ทำความสะอาดอุปกรณ์ เครื่องใช้ เช่น แวนตา รองเท้าบูท

แผนการย้ายผู้ป่วยวัณโรคกรณีรับผู้ป่วยโรคติดเชื้อ MERS COV, Ebola, SARS, ไข้หวัดนก



หมายเหตุ ข้อบ่งชี้ในการย้ายผู้ป่วยวัณโรคออกจากตึก 3/4

1. PUI Highrisk
2. Case Confirm MERS-CoV, Ebola, SARS, ไข้หวัดนก

ตารางเวรกลุ่มงานอายุรกรรมพิเศษ(MERS COV, Ebola, SARS, ไข้หวัดนก)

ลำดับ	รายชื่อแพทย์ first call		รายชื่อแพทย์ second call		ว/ด/ป
1	พญ.นิษฐา	เขียนประสิทธิ์	นพ.ธีวรัตต์	สุทชนะ	วันที่ 22-26 มิ.ย. 58
2	นพ.ธีวรัตต์	สุทชนะ	พญ.อัมพร	ปิติภากร	วันที่ 29 มิ.ย. - 3 ก.ค. 58
3	พญ.กมลวรรณ	สิริอารีย์	นพ.พันธพงศ์	ตาเรืองศรี	วันที่ 6-10 ก.ค. 58
4	นพ.พันธพงศ์	ตาเรืองศรี	พญ.ทิพยา	แสนไชย	วันที่ 13-17 ก.ค. 58
5	นพ.เศรษฐพล	ปัญญาทอง	พญ.ปรารณา	สินะศิริมากุล	วันที่ 20-25 ก.ค. 58
6	พญ.อัมพร	ปิติภากร	นพ.เวช	วิจารณ์ปรีชา	วันที่ 27-31 ก.ค. 58
7	พญ.ทิพยา	แสนไชย	นพ.ขรรค์ชัย	ศิริวัฒนา	วันที่ 3-7 ส.ค. 58
8	นพ.วีรยุทธ	โฆษิตสกุลชัย	นพ.นิพิชฌน์	พรหมมี	วันที่ 10-14 ส.ค. 58
9	พญ.ปรารณา	สินะศิริมากุล	พญ.กมลวรรณ	สิริอารีย์	วันที่ 17-21 ส.ค. 58
10	พญ.ณัฐฉิณี	เทพสุวรรณ	นพ.กัณวีร์	เทศเกตุ	วันที่ 24-28 ส.ค. 58
11	นพ.ขรรค์ชัย	ศิริวัฒนา	พญ.พิมพ์พร	พรหมคำตัน	วันที่ 31 ส.ค. - 4 ก.ย. 58
12	นพ.เวช	วิจารณ์ปรีชา	นพ.กวางบัณฑิต	สุรสิทธิ์	วันที่ 7-11 ก.ย. 58
13	นพ.กวางบัณฑิต	สุรสิทธิ์	พญ.นิษฐา	เขียนประสิทธิ์	วันที่ 14-18 ก.ย. 58
14	นพ.ผดุงชาติ	สีหมอก	พญ.ณัฐฉิณี	เทพสุวรรณ	วันที่ 21-25 ก.ย. 58
15	นพ.กัณวีร์	เทศเกตุ	นพ.วีรยุทธ	โฆษิตสกุลชัย	วันที่ 28 ก.ย. - 2 ต.ค. 58
16	พญ.นภาพรรณ	ศุภรภาส	นพ.ผดุงชาติ	สีหมอก	วันที่ 5-9 ต.ค. 58
17	พญ.พิมพ์พร	พรหมคำตัน	นพ.เศรษฐพล	ปัญญาทอง	วันที่ 12-16 ต.ค. 58
18	นพ.นิพิชฌน์	พรหมมี	พญ.นภาพรรณ	ศุภรภาส	วันที่ 19-23 ต.ค. 58

หมายเหตุ - first call ทำหน้าที่รับคนไข้

- second call ทำหน้าที่อื่นและประสานงานย้ายผู้ป่วยไว้รอแพทย์ second call (ในกรณีที่ได้ผล PCR Positive)

